



**Catalogue**  
**Accessoires**  
**de remorque**



**ESSIEUX DE REMORQUES**  
**ET PIÈCES COMPOSANTES**

# ACCESSOIRES DE REMORQUE

## Arrêts de porte



# 251121



# 251148



# 251101



# 251143

# de produit	Description	Dimension	Matériel
JD1	Arrêt de porte droit avec butoir	2"	Zinc
JD2	Arrêt de porte courbé avec butoir	3"	Zinc
JD3	Arrêt de porte courbé avec butoir	4"	Zinc
251121	Arrêt de porte	4"	Stainless
251148	Arrêt de porte	20"	Stainless
251101	Arrêt de porte	4"	Stainless
251143	Arrêt de porte	6"	Stainless



# JD2  
# JD3



# JD1

## Crochet en «S»

# de produit	Description	Finition
1442	Marche pied	Acier
1435	Marche pied	Aluminium
B2797BPC	Marche pied escamotable	noir
FS2797CH	Marche pied escamotable	Chromé



# 1442



# 1435



# B2797BPC



# FS2797CH

## Porte-document



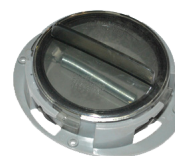
# 707101

- Aluminium
- Tube 9" x 1 5/8"
- Base 5 3/4" x 2 3/4"



# 1467DAT

- Coffre fort avec serrure à combinaison
- Pour clés, carte de crédit et articles personnels



# 707121

- Plastique
- Rond 4"
- Pour papier, immatriculation, etc.



## Support de roues

# 75640

- Acier zingué
- Avec boulonnage
- Pour jante 4 ou 5 trous

# 75640G

- Galvanisé
- Avec boulonnage
- Pour jante 4 ou 5 trous



## Support de roue

# 620622

- Zinqué
- Pour roues 8" à 15"
- Pour jante 4 ou 5 trous

## Support à batterie



**# 11853**

- Avec courroie
- Groupe 24

**# 11854**

- Avec courroie
- Groupe 27

**# 11792**

- Avec tige et filet
- Groupe 24



**# 11794**

- Avec courroie
- Groupe 27



**Coffre à batterie**

**# 55362**

- Dim. 7" x 10<sup>3</sup>/<sub>4</sub>"
- En plastique

## Divers



**Assistant pour rampe de chargement**

**# 5201000**

- Capacité 180 lbs
- Revêtement de poudre noire
- Longueur 71" x 2<sup>1</sup>/<sub>2</sub>"
- Matériel de montage inclus
- Réduit le levage de 90%



**Butoir**

**# 607340**

- Caoutchouc
- 1<sup>1</sup>/<sub>2</sub>" x 3/4"



**Butoir**

**# 607341**

- Caoutchouc
- 2<sup>1</sup>/<sub>2</sub>" x 1"



**Blocs d'arrêt**

**# 1402**

- Ensemble de 2 pièces
- En plastique robuste



**Bouchon pour montant de remorque**

**# JP2**

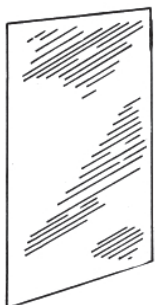
- Ensemble de 2 pièces
- En plastique robuste



**Poignée d'aide**

**# 19314**

- Aluminium
- Dim. 13<sup>3</sup>/<sub>4</sub>"



**Panneau pour côté de remorque**

**# 8751383**

- Aluminium / PVC blanc
- Dim. 49" x 97" x 0.040"



**Porte avec clés**

**# PIT3013**

- Dim. 10" x 10"
- Aluminium

**Porte avec clés**

**# PIT3000**

- Dim. 7<sup>1</sup>/<sub>2</sub>" x 8<sup>1</sup>/<sub>2</sub>"
- Aluminium

\* Autres articles Pit Pal disponibles sur demandes

# ACCESSOIRES DE REMORQUE

## Ressort de Rampe

# de produit	Longueur	Intérieur	Sens	Capacité	Matériel
468188R			Droit		
468188L			Gauche		
437170R	3½"	1.70"	Droit	2 350 lbs	
437170L	3½"	1.70"	Gauche	2 350 lbs	
468170R	3¾"	1.70"	Droit	3 038 lbs	
468170L	3¾"	1.70"	Gauche	3 038 lbs	
4681706R	3¾"	1.7"	Droit	3 038 lbs	
4681706L	3¾"	1.7"	Gauche	3 038 lbs	
500170R	3¾"	1.7"	Droit	3 913 lbs	
500170L	3¾"	1.7"	Gauche	3 913 lbs	
468188R	3¾"	1.88"	Droit	2 875 lbs	
468188L	3¾"	1.88"	Gauche	2 875 lbs	
500220R	4"	2.22"	Droit	3 188 lbs	
500220L	4"	2.22"	Gauche	3 188 lbs	
468144R	4"1/4	1.44"	Droit	2 246 lbs	
468144L	4"1/4	1.44"	Gauche	2 246 lbs	
500265R	4½"	2.65"	Droit	2 388 lbs	
500265L	4½"	2.65"	Gauche	2 388 lbs	
31266LR	5½"	0.66"		537 lbs	Stainless
500120R	5½"	1.20"	Droit	3 938 lbs	
500120L	5½"	1.20"	Gauche	3 938 lbs	
31261R	5⅝"	0.61"	Droit	537 lbs	Stainless
43787R	6"1/4	7/8"	Droit	2 063 lbs	
43787L	6"1/4	7/8"	Gauche	2 063 lbs	
36287R	6"9/16	7/8"	Droit	788 lbs	
36287L	6"9/16	7/8"	Gauche	788 lbs	

