
















Conditions de vente

Commande Minimum	Un minimum d'achat de 50.00\$ sans quoi des frais de manutention de 5.00\$ s'ajouteront à votre facture.
Condition d'expédition	F.A.B. notre entrepôt
Retour de Marchandise	Tout retour de marchandise <u>doit être approuvé</u> par le bureau des commandes et doit être accompagné d'un numéro de retour de marchandise (RMA) avant d'être retourné. La marchandise doit être dans son emballage d'origine. Une inspection sera fait par Jimexs inc. avant d'émettre le crédit. Des frais de manutention de 20% s'appliqueront.
Garantie Limitée	<p>La responsabilité de Jimexs inc. se limite à la garantie offerte par nos fournisseurs. Jimexs n'est pas responsable des dommages direct ou indirect et des coûts de main d'oeuvre découlant du remplacement de ces produits.</p> <p>Cette garantie limitée est la seule donnée par Jimexs inc. Les produits dans ce catalogue ne font l'objet d'aucune représentation ou garantie de la part de Jimexs inc. quant à l'utilisation qui peut en être fait.</p> <p>Dans l'éventualité ou des informations quant à l'utilisation ou l'installation d'un produit soient insuffisantes ou inexistantes, il appartient au client d'obtenir de Jimexs inc. ou de nos fournisseurs toutes les informations utiles ou nécessaires. Aucun représentant de Jimexs inc. n'est autorisé à faire quelque représentation ou à donner quelque garantie ou assumer pour Jimexs inc. quelque responsabilité que ce soit par rapport aux produits apparaissant dans ce catalogue.</p>

Termes de paiement

Terme de Paiement	Net, 30 jours (Lorsque le crédit est établi)
Compte avec crédit	Une demande d'ouverture de compte avec crédit peut être effectué en faisant la demande à notre service à la clientèle seulement lorsqu'il y a un potentiel d'achat de plus de 2500\$ par année et que les achats cumulés de l'année en cours atteignent un total minimum de 1000\$. La limite de crédit sera établie en fonction de votre profil et de votre potentiel d'achat.

1	Coffres à outils	
2-10	Serrures	
11-13	Poignées	
14-18	Charnières	
19-20	Loquets et verrous	
21	Glissières à tiroir	
22-24	Supports et arrêts de portes	
25-27	Produits d'arrimage	
28	Adhésifs et scellants	
29-31	Caoutchouc et joints d'étanchéité	
32	Gardes-boue, quincaillerie de plancher	
33	Quincaillerie diverse	
34	Ventilation et chauffage	
35-39	Rivets	
39	Tiges filetées	



124-124



124-248



128-024

Coffres à 1 porte, serrure en « T »

Aluminium 0.100", aussi disponible en 0.063"

Pièce	Profondeur	Hauteur	Largeur
118-124	18"	18"	24"
118-136	18"	18"	36"
118-148	18"	18"	48"
118-160	18"	18"	60"
118-436	24"	18"	36"
118-448	24"	18"	48"
118-460	24"	18"	60"
124-124	24"	24"	24"
124-136	24"	24"	36"
124-148	24"	24"	48"
124-160	24"	24"	60"
124-172	24"	24"	72"
130-136	24"	30"	36"
130-148	24"	30"	48"
130-160	24"	30"	60"
130-172	24"	30"	72"
136-124	24"	36"	24"
136-136	24"	36"	36"
136-148	24"	36"	48"
136-160	24"	36"	60"
136-172	24"	36"	72"

Coffres à 2 portes, serrure à compression

Aluminium 0.100", aussi disponible en 0.063"

Pièce	Profondeur	Hauteur	Largeur
118-236	18"	18"	36"
118-248	18"	18"	48"
118-260	18"	18"	60"
118-536	24"	18"	36"
118-548	24"	18"	48"
118-560	24"	18"	60"
124-236	24"	24"	36"
124-248	24"	24"	48"
124-260	24"	24"	60"
124-272	24"	24"	72"
130-236	24"	30"	36"
130-248	24"	30"	48"
130-260	24"	30"	60"
130-272	24"	30"	72"
136-236	24"	36"	36"
136-248	24"	36"	48"
136-260	24"	36"	60"
136-272	24"	36"	72"

Coffres marche-pied, serrure en « T »

Aluminium 0.100"

Pièce	Profondeur	Hauteur	Largeur
128-012	28-1/2"	24"	12"
128-018	28-1/2"	24"	18"
128-024	28-1/2"	24"	24"



Les coffres J-Boxs sont aussi disponible [sur mesure](#) avec de très court délais de fabrication.

Serrures à palette

5.50" x 4.25"

Pièce	Finis	Spécifications
225-101	Zinc	Verrouillable CH501 avec trous
225-102	Zinc	Verrouillable CH502 avec trous
225-103	Zinc	Verrouillable CH503 avec trous
225-191	Zinc	Non-verrouillable avec trous
225-201	Acier inox.	Verrouillable CH501 avec trous
225-202	Acier inox.	Verrouillable CH502 avec trous
225-203	Acier inox.	Verrouillable CH503 avec trous
225-291	Acier inox.	Non-verrouillable avec trous



225-201

Accessoires

Pièce	Finis	Spécifications
225-951	Plastique	Poignée intérieur - noir
225-961	Caoutchouc	Joint d'étanchéité
225-965	Néoprène	Joint d'étanchéité
230-531	Zinc	Gâche pour serrure



225-951



225-961



230-531

Cylindres de remplacement

Pièce	Finis	Spécifications
235-101	Zinc	CH501
235-102	Zinc	CH502
235-103	Zinc	CH503
235-104	Zinc	CH504
235-105	Zinc	CH505



235-101

Cylindres spéciaux

Pièce	Finis	Spécifications
237-101	Nickel	Rainure pour tournevis
237-111	Nickel	Hexagonale
237-121	Nickel	Bouton noir
237-131	Nickel	Type à oreille



237-101



237-111



237-121



237-131



225-501



225-955



225-951



230-531



235-701



225-401

Serrures à palette "junior"

4.75" x 3.625"

Pièce	Fini	Spécifications
225-501	Zinc	Verrouillable CH501 avec trous
225-502	Zinc	Verrouillable CH502 avec trous
225-503	Zinc	Verrouillable CH503 avec trous
225-591	Zinc	Non-verrouillable avec trous
225-521	Acier Inox.	Verrouillable CH501 avec trous
225-522	Acier Inox.	Verrouillable CH502 avec trous
225-523	Acier Inox.	Verrouillable CH503 avec trous
225-596	Acier Inox.	Non-verrouillable avec trous

Accessoires

Pièce	Fini	Spécifications
225-951	Plastique	Poignée intérieur - noir
225-955	Caoutchouc	Joint d'étanchéité
230-531	Zinc	Gâche pour serrure

Cylindres de remplacement

Pièce	Fini	Spécifications
235-701	Zinc	CH501
235-702	Zinc	CH502
235-703	Zinc	CH503
235-704	Zinc	CH504
235-705	Zinc	CH505

Serrures de coffre

3.25" x 3.25"

Pièce	Fini	Spécifications
225-401	Acier Inox.	Verrouillable CH501 avec trous
225-491	Acier Inox.	Non-verrouillable avec trous

Serrures en « T »

4.88" x 4.75"

Pièce	Fini	Spécifications
226-001	Acier Inox.	Verrouillable CH501, joint d'étanchéité
226-002	Acier Inox.	Verrouillable CH502, joint d'étanchéité
226-003	Acier Inox.	Verrouillable CH503, joint d'étanchéité
226-101	Acier Inox.	Verrouillable CH501, joint d'étanchéité, cache-poussière
226-102	Acier Inox.	Verrouillable CH502, joint d'étanchéité, cache-poussière
226-103	Acier Inox.	Verrouillable CH503, joint d'étanchéité, cache-poussière



226-101



226-199

Accessoires

Pièce	Fini	Spécifications
226-191	Chrome	Cache poussière seulement
226-195	Plastique	Cache poussière seulement
226-199	Néoprène	Joint d'étanchéité



226-191



226-195

Cylindres de remplacement

Pièce	Fini	Spécifications
235-201	Zinc	CH501
235-202	Zinc	CH502
235-203	Zinc	CH503
235-204	Zinc	CH504
235-205	Zinc	CH505



235-201

Serrure « Whale Tail »

Pièce	Fini	Spécifications
226-406	Chrome	Serrure - cylindre non inclus
226-451	-	Cylindre avec clé J201
226-452	-	Cylindre avec clé J202
226-453	-	Cylindre avec clé J203

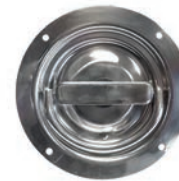


226-406

Serrures encastrées en « D »

Ensemble complet avec tiges & guides

Pièce	Fini	Spécifications
227-221	Acier Inox.	Serrure 227-226, 2 tiges 230-301 et 2 guides 230-501
227-241	Acier Inox.	Serrure 227-246, 2 tiges 230-301 et 2 guides 230-501



227-216,
227-226



227-236,
227-246

Serrures encastrées en « D »

Pièce	Fini	Spécifications
227-216	Acier Inox.	Serrure encastrée - non-barrable - 6-1/8" dia.
227-226	Acier Inox.	Serrure encastrée 2 pts - non-barrable - 6-1/8" dia.
227-236	Acier Inox.	Serrure encastrée - barrable - 6-1/8" dia.
227-246	Acier Inox.	Serrure encastrée 2 pts - barrable - 6-1/8" dia.

Accessoires

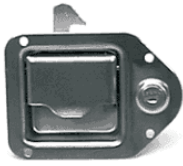
Pièce	Fini	Spécifications
227-951	Caoutchouc	Joint d'étanchéité pour serrure 227-216, 227-226
227-957	Caoutchouc	Joint d'étanchéité pour serrure 227-236, 227-246



227-951



227-957



225-701

Serrures pour coffres

4.37" x 3.27"

Pièce	Fini	Spécifications
225-701	Acier Inox.	Verrouillable EC801 avec trous
225-791*	Acier Inox.	Non verrouillable avec trous
225-819	Zinc	Guide de tige

* Guide de tige non inclus



235-301

Cylindres de remplacement

Pièce	Fini	Spécifications
235-301	Zinc	CH501
235-302	Zinc	CH502
235-303	Zinc	CH503
235-304	Zinc	CH504
235-305	Zinc	CH505
235-306	Zinc	CH506
235-307	Zinc	CH507
235-308	Zinc	CH508
235-309	Zinc	CH509
235-310	Zinc	CH510



225-851 - Vue avant



225-851 - Vue arrière

Serrures à palette pour « VR »

Pièce	Fini	Spécifications
225-851	Chrome	3.47" x 4.28", Verrouillable
225-853	Noir	3.47" x 4.28", Verrouillable
225-855	Blanc	3.47" x 4.28", Verrouillable

* Clés assorties



225-301



225-457

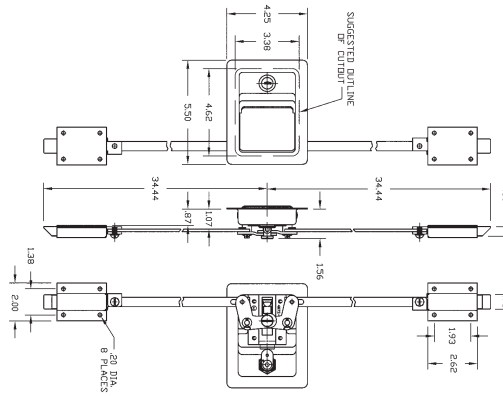
Serrure à pêne tournant

Pièce	Clé	Description
225-301	CH-501	Serrure CH501 avec trous
224-457	-	Gâche

Serrure à palette - 2 pts - barrable

Ensemble complet avec tiges & verrous

Pièce	Fini	Clé
224-801	Acier inox.	CH501



224-801

Serrure en « T » - 3 pts - barrable

Ensemble complet avec clé CH501

Pièce	Fini	Spécification
226-751	Acier inox.	Ensemble complet
226-771	Acier inox.	Centre seul
230-511	Zinc	Guide de tige
230-201	Zinc	Tige



226-751

Tiges

Pièce	Diamètre	Longueur
230-101	1/4"	36"
230-201	5/16"	34"
230-221	5/16"	48"
230-301	3/8"	36"
230-311	3/8"	36"
230-321	3/8"	48"



230-101



230-201
230-221



230-301
230-321



230-311

Pênes à ressort

Pièce	Fini	Spécification
240-351	Zinc	45°, pour tige 1/4"
240-353	Zinc	45°, pour tige 3/8"
240-361	Zinc	30°, pour tige 1/4"



240-351



240-353



230-361

Guides

Pièce	Spécifications
230-501	guide de tige, fini zinc
230-511	guide de tige, fini zinc



230-501



230-511

Serrures à pêne dormant

3 points

Pièce	Spécifications
224-921	Zinc, tiges 48", droit
224-926	Zinc, tiges 48", gauche



224-921



228-421



228-423



228-425

Poignées pour système réfrigéré

Pièce	Fini	Spécification
228-421	Chrome	gâche affleuré, non-barrable, 4-1/2"
228-423	Chrome	gâche affleuré, non-barrable, 5-1/4"
228-425	Chrome	gâche décalé 3/8", non-barrable, 6-3/4"



228-431

Poignée double pour système réfrigéré

Pièce	Fini	Spécification
228-431	Acier inox.	Barrable, affleuré, barre acier inox. 40"



228-441



228-451, 228-461



228-491

Ensembles pour système réfrigéré

Pièce	Fini	Spécification
228-441*	Chrome	inclus poignée ext., gâche
228-451*	Chrome	inclus poignée ext et int., gâche
228-461*	Acier Inox.	inclus poignée ext et int., gâche
228-491	Plastique	poignée intérieure

* Gâche ajustable - 1/8" à 1/4"



228-461



228-463

Poignées pour température élevée

Pièce	Fini	Spécification
228-481	Acier inox.	5-1/2"
228-483	Acier Inox.	6-3/4"



222-621

Serrures à compression encastrée

Ensemble, tuyau non-inclus

Pièce	Fini	Spécification
222-621	Acier inox.	Verrouillable, 320mm x 165mm
222-641	Acier inox.	Verrouillable, 358mm x 138mm

Serrures de cabine

Pièce	Fini	Spécifications
224-401	Zinc	Côté droit, 2" x 3.38"
224-406	Zinc	Côté gauche, 2" x 3.38"
224-411	Zinc	Sans poignée intérieure, droite 2" x 3.38"
224-416	Zinc	Sans poignée intérieure, gauche, 2" x 3.38"
224-481	Zinc	Avec poignée intérieure, droite, 2.875" x 2.9375"
224-491	Zinc	Serrure ultra-robuste, 5.375" x 3.875"
224-601	Zinc	Avec loquet intérieur, droite, 2.375" x 3.375"
224-606	Zinc	Avec loquet intérieur, gauche, 2.375" x 3.375"



224-401



224-416



224-481



224-491



224-601

Quincaillerie pour véhicule hors-route

Pièce	Fini	Spécifications
228-201	Gauche	Serrure de cabine intérieure et gâche
228-206	Droit	Serrure de cabine intérieure et gâche
223-001	Plastique	Poignée bouton-poussoir, renforcie Nylon, 7-1/4"
223-351	Plastique	Pousse-fenêtre, renforcie Nylon, 4"
202-201	Plastique	Charnière renforcie de Nylon, 2.68"



228-201



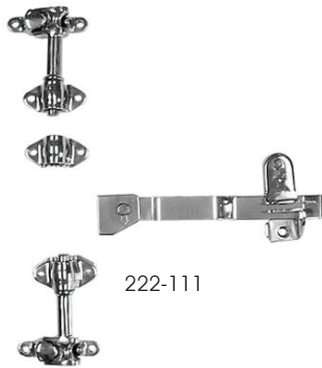
223-001



223-351



202-201



222-111

Serrures à compression

Pièce	Fini	Spécifications
222-111	Acier Inox.	22mm, 3 PTS - 3 guides de tige
222-115	Acier Inox.	22 mm, Tube Ø"
222-121	Acier Inox.	27mm, 2 PTS - 2 guides de tige
222-123	Acier Inox.	27mm, 2 PTS - 3 guides de tige
222-125	Acier Inox.	27 mm, Tube 9' 6"
222-581	Aluminium	27mm, 2 PTS - 3 guides de tige
222-589	Aluminium	27mm, Tube 10'

Composantes pour 222-111

Pièce	Fini	Spécifications
222-940	Acier Inox.	Poignée
222-941	Acier Inox.	Chape de la poignée
222-942	Acier Inox.	Support en « J »
222-945	Acier Inox.	Guide de tige
222-946	Acier Inox.	Pêne
222-947	Acier Inox.	Gâche



222-121

Composantes pour 222-121, 222-123

Pièce	Fini	Spécifications
222-930	Acier Inox.	Poignée
222-931	Acier Inox.	Chape de la poignée
222-932	Acier Inox.	Support en « J »
222-935	Acier Inox.	Guide de tige
222-936	Acier Inox.	Pêne
222-937	Acier Inox.	Gâche



222-581

Composantes pour 222-581

Pièce	Fini	Spécifications
222-951	Aluminium	Pêne droite
222-952	Aluminium	Pêne gauche
222-953	Aluminium	Gâche
222-954	Nylon	Dessous de guide de tige
222-955	Aluminium	Dessus de guide de tige
222-956	Aluminium	Poignée
222-957	Acier Inox.	Chape de la poignée

Serrures à compression

Pièce	Fini	Spécifications
222-201	Acier	Anti-rack complète Eberhard #1969
222-451	Zinc	Serrure à charnière (Tuyau non inclus)
222-583	Zinc	2 PTS - 4 guides de tige
222-585	Zinc	27mm, 2 PTS - 3 guides de tige

- Tube non inclus



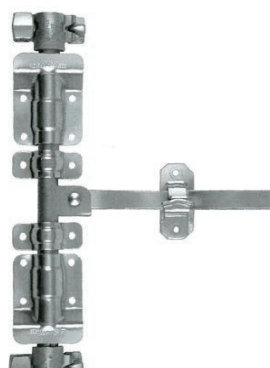
222-583



222-585

Composantes pour 222-201

Pièce	Eberhard	Spécifications
222-203	1969-6X	Poignée
222-205	1969-7X	Dessus
222-207	1969-4X	Support
222-209	1969-39	Manchon
222-211	1-1969-5	Chape
222-213	1969-10	Dessus - petit
222-215	1969-11	Dessous - petit
222-217	1969-8	Dessus - grand
222-219	1969-9X	Dessous - grand
222-221	1969-2X	Pêne
222-223	1969-1	Gâche
222-225	5625-16	Boulon
222-227	5625-17	Écrou



222-201



222-451

Composantes pour 222-583

Pièce	Fini	Spécifications
222-985	Zinc	Poignée
222-987	Zinc	Chape de la poignée



222-985



222-987

Serrure Cargo-Visé

Pièce	Fini	Spécifications
222-051	Aluminium	Verrouillable - gris
222-801	-	Cylindre avec clés #301
222-802	-	Cylindre avec clés #302
222-803	-	Cylindre avec clés #303
222-804	-	Cylindre avec clés #304
222-805	-	Cylindre avec clés #305
222-806	-	Cylindre avec clés #306
222-807	-	Cylindre avec clés #307
222-808	-	Cylindre avec clés #308
222-809	-	Cylindre avec clés #309
222-810	-	Cylindre avec clés #310



222-051

Poignées à agripper



221-106

Pièce	Fini	Spécifications
221-101	Aluminium	13" H.T., 4 trous
221-106	Zinc	13" H.T., 4 trous



221-186

Pièce	Fini	Spécifications
221-186	Zinc	13" H.T., 2 trous
221-196	Chrome	13" H.T., 2 trous



221-301

Pièce	Fini	Spécifications
221-301	Acier Inox.	11-1/2" H.T., 4 trous
221-311	Acier Inox.	28" H.T., 4 trous



221-201



221-211

Pièce	Fini	Spécifications
221-201	Chrome	7" C.-C., 4 trous
221-203	Caoutchouc	Joint pour 221-201
221-211	Chrome	5" C.-C., 4 trous



221-851

Pièce	Fini	Spécifications
221-851	Plastique	8" C.-C., 2 trous



221-708

Pièce	Fini	Spécifications
221-708	Zinc	5-1/2" C.-C., 4 trous

Poignées à agripper

Pièce	Fini	Spécifications
221-901	Noir	6-1/4" C.-C., 7-1/2" H.T.
221-911	Noir	9-3/4" C.-C., 11" H.T.



221-901

Pièce	Fini	Spécifications
221-521	Noir	18.31"



221-521

Pièce	Fini	Spécifications
220-801	Acier brut	4", 3.90" C.-C. trous
220-806	Zinc	4", 3.90" C.-C. trous
220-821	Acier Inox.	4-5/16", 3.90" C.-C. trous

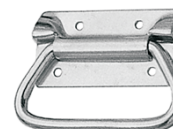


220-821

Pièce	Fini	Spécifications
229-106	Acier Inox.	Base 3-1/2", poignée 4-5/16"
229-121	Zinc	Base 4", poignée 4"



229-106



229-121

Poignées en « L »

Pièce	Fini	Spécifications
220-501	Chrome	Barrable, cache-poussière, montage avant, avec joint, 1-3/4" c.c., tige de 3"
220-503	Chrome	Barrable, cache-poussière, montage avant, avec joint, 1-1/2" c.c., tige de 3"
220-507	Chrome	Non-barrable, montage avant, avec joint, 1-1/2" c.c., tige de 3"
220-509	Chrome	Non-barrable, montage avant, avec joint, 1-3/4" c.c., tige de 3"
220-905	Chrome	Poignée intérieure, 4-1/8", pour tige 5/16"
220-911	Zinc	Poignée intérieure avec vis de réglage, 5-1/2", pour tige 5/16"
223-101	Chrome	Barrable, sans cache-poussière, 1-1/2" c.c., tige de 4"
223-103	Chrome	Barrable, sans cache-poussière, 1-3/4" c.c., tige de 4"
223-105	Chrome	Barrable, sans cache-poussière, tourne lorsque barré, 1-1/2" c.c., tige de 4"
223-111	Chrome	Barrable, sans cache-poussière, montage arrière, 1-13/16" c.c., tige de 4"
223-121	Chrome	Non-barrable, 1-3/4" c.c., tige de 4"



220-503



220-507



220-905



223-101



223-103



223-105



223-111



223-121

Poignées en « T »

Pièce	Fini	Spécifications
223-201	Acier peint noir	Barrable, cache-poussière, 1-1/2" c.c., tige de 4"
223-203	Chrome	Barrable, sans cache-poussière, 1-1/2" c.c., tige de 4"
223-205	Chrome	Barrable, cache-poussière, 1-1/2" c.c., tige de 4"
223-207	Chrome	Barrable, sans cache-poussière, 1-3/4" c.c., tige de 4"
223-221	Chrome	Non-barrable, 1-1/2" c.c., tige de 4"



223-201



223-203



223-205



223-207



223-221

Verrou

Pièce	Fini	Spécifications
230-521	Zinc	Verrou ajustable avec vis de réglage pour tige carrée 5/16"



230-521

Pentures piano en acier

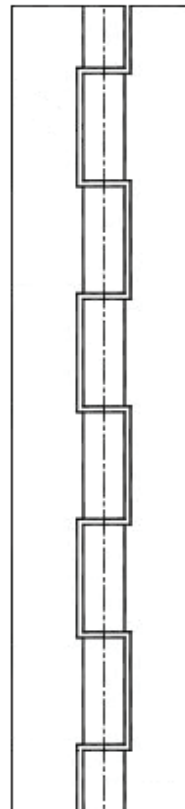
Pièce	Longueur	Largeur	Épaisseur	Diamètre de tige	Matériel de tige	Articulation
210-105	72"	1-1/16"	0.042"	0.091"	Acier	1/2"
210-111	72"	1-1/2"	0.060"	0.120"	Acier	1/2"
210-201	72"	2"	0.060"	0.187"	Acier	1"
210-203	72"	2"	0.060"	0.187"	Laiton	1"
210-205	72"	2"	0.072"	0.250"	Acier	1"
210-207	73.5"	2"	0.090"	0.250"	Laiton	1-3/4"
210-301	72"	3"	0.072"	0.250"	Acier	1"
210-303	72"	3"	0.078"	0.250"	Laiton	1"
210-501	72"	5"	0.125"	0.375"	Acier	2"

- D'autres modèles sont disponible, veuillez nous contacter pour plus d'information

Pentures piano en aluminium

Pièce	Longueur	Largeur	Épaisseur	Diamètre de tige	Matériel de tige	Articulation
212-101	72"	1-1/2"	0.041"	0.091"	Aluminium	1/2"
212-201	72"	2"	0.064"	0.120"	Aluminium	1/2"
212-303	72"	3"	0.064"	0.125"	Aluminium	1/2"

- D'autres modèles sont disponible, veuillez nous contacter pour plus d'information



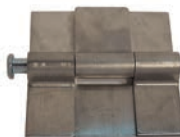
Pentures piano en acier inoxydable

Pièce	Longueur	Largeur	Épaisseur	Diamètre de tige	Matériel de tige	Articulation
213-101	72"	1-1/16"	0.035"	0.086"	Acier inox.	1/2"
213-103	72"	1-1/2"	0.035"	0.086"	Acier inox.	1/2"
213-105	72"	1-1/2"	0.060"	0.120"	Acier inox.	1/2"
213-201	72"	2"	0.060"	0.120"	Acier inox.	1/2"
213-205	72"	2"	0.060"	0.187"	Acier inox.	1"
213-301	84"	3"	0.060"	0.187"	Acier inox.	1"
213-303	96"	3"	0.072"	0.250"	Acier inox.	1"

- D'autres modèles sont disponible, veuillez nous contacter pour plus d'information

Pentures à souder en acier brut

Pièce	Finis	Spécifications
203-001	Aluminium	Tige 1/2", 4,75" x 5,00" x 0,188"
203-201	Acier brut	Tige 3/8", 4", type O
203-251	Acier brut	Tige 1/2", 3-3/4", type P
203-261	Acier brut	Tige 1/2", 4", type P
203-271	Acier brut	Tige 1/2", 4-1/2", type P
203-283	Acier brut	Tige 1/2", 2-1/2", tige à rainure
203-701	Acier brut	3-1/4" avec bec graisseur
203-706	Acier brut	5-1/4" avec bec graisseur



203-001



202-201, 203-251
203-261, 203-271
203-283



203-701, 203-706



215-100
216-100



215-200
216-200

Série 215 | Profilé (Acier), Tige (Acier), Rondelles (Laiton)

Série 216 | Profilé (Acier), Tige (Laiton), Rondelles (Laiton)

Tige Acier	Bec graisseur	Tige Laiton	Bec graisseur	Dimensions		Boîte
215-101	-	216-101	-	40 mm	1-9/16"	20
215-104	-	216-104	-	50 mm	2"	20
215-109	-	216-109	-	60 mm	2-3/8"	20
215-112	-	216-112	-	70 mm	2-3/4"	20
215-117	215-217	216-117	216-217	80 mm	3-3/16"	20
215-120	215-220	216-120	216-220	100 mm	4"	20
215-125	215-225	216-125	216-225	120 mm	4-3/4"	20
215-128	215-228	216-128	216-228	135 mm	5-1/4"	10
215-133	215-233	216-133	216-233	150 mm	6"	10
215-136	215-236	216-136	216-236	180 mm	7"	10
215-141	215-241	216-141	216-241	200 mm	8"	10
-	215-244	-	-	260 mm	10"	10



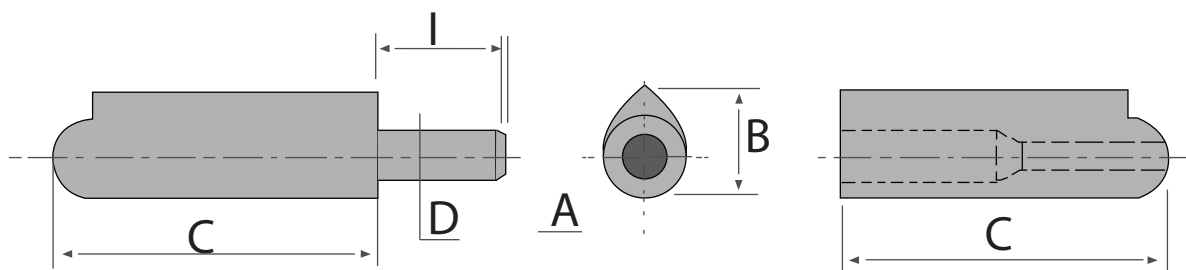
218-100



218-200

Série 218 | Profilé (S/S), Tige (S/S), Rondelles (S/S)

S/S 304	Dimensions		Boîte
218-109	60 mm	2-3/8"	20
218-117	80 mm	3-3/16"	20
218-120	100 mm	4"	20
218-125	120 mm	4-3/4"	20
218-133	150 mm	6"	10
218-136	180 mm	7"	10
218-141	200 mm	8"	10



mm	Dimension (")	A	B	C	D	I
260	10"	28	32	129	19	-
200	8"	23	28,5	98,5	16	-
180	7"	20	25	88,6	14	-
150	6"	20	25	73,6	13	-
135	5-1/4"	18	22	66,3	12	-
120	4-3/4"	16	20	58,9	11	-
100	4"	16	20	48,9	10	-
80	3-3/16"	13	15,5	39,1	8	-
70	2-3/4"	11,5	13,5	34,1	6	-
60	2-3/8"	10	12	29	6	-
50	2"	8	9,5	24	5	-
40	1-9/16"	8	9,5	19	5	-

Série 915 | Profilé (Acier), Tige (Acier), Rondelles (Laiton)

Série 916 | Profilé (Acier), Tige (Laiton), Rondelles (Laiton)

Tige Acier	Ac. Graisseur	Tige Laiton	Lai. Graisseur	Dimensions		Boîte
915-101	-	916-101	-	40 mm	1-9/16"	50
915-104	-	916-104	-	50 mm	2"	50
915-109	-	916-109	-	60 mm	2-3/8"	50
915-112	-	916-112	-	70 mm	2-3/4"	25
915-117	915-217	916-117	916-217	80 mm	3-3/16"	25
915-120	915-220	916-120	916-220	100 mm	4"	25
915-125	915-225	916-125	916-225	120 mm	4-3/4"	25
915-128	915-228	916-128	916-228	135 mm	5-1/4"	25
915-133	915-233	916-133	916-233	150 mm	6"	25
915-136	915-236	916-136	916-236	180 mm	7"	25
915-141	915-241	916-141	916-241	200 mm	8"	25
915-144	915-244	-	-	260 mm	10-1/4"	25



915-100
916-100



915-200
916-200



917-100



917-200

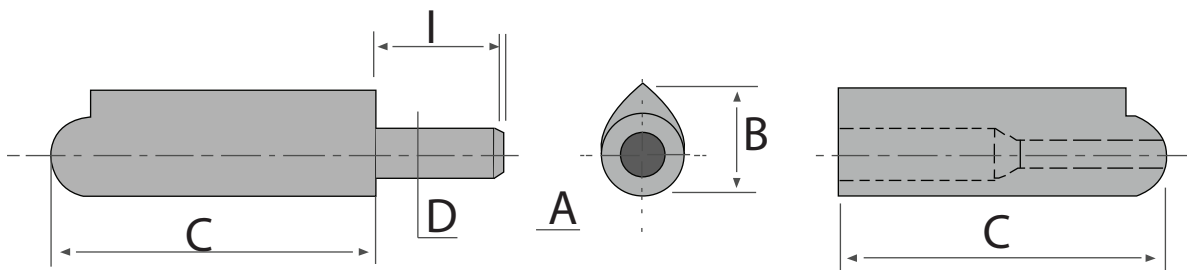
Série 917 | Profilé (Aluminium), Tige (S/S), Rondelles (S/S)

Série 918 | Profilé (S/S), Tige (S/S), Rondelles (S/S)

Aluminium	Alu. Graisseur	S/S 304	Dimensions		Boîte
917-109	-	-	60 mm	2-3/8"	50
917-117	917-217	918-117	80 mm	3-3/16"	25
917-120	917-220	918-120	100 mm	4"	25
917-125	917-225	918-125	120 mm	4-3/4"	25
917-133	917-233	918-133	150 mm	6"	25
917-136	917-236	918-136	180 mm	7"	25
917-141	917-241	918-141	200 mm	8"	25



918-100



mm	Dimension (")	A	B	C	D	I
260	10"	28	32	129	19	72
200	8"	23	29	98	14	43
180	7"	20	25	88	13	40
150	6"	20	25	73	13	35
135	5-1/4"	18	22	65,5	10	35
120	4-3/4"	16	20	58,5	9	30
100	4"	16	20	48,5	7	30
80	3-3/16"	13	16	38,8	6	22
70	2-3/4"	11,5	13,5	33,8	5,5	20
60	2-3/8"	10	12	29	6	20
50	2"	8	10	24	5	15
40	1-9/16"	8	10	19	5	15



202-120



202-211



202-221



202-231



202-241



202-251, 202-253
202-255, 202-257



202-261, 202-265



202-301



204-508



204-801



204-806



204-821



204-826



204-841



204-846

Pentures en acier inoxydable

Pièce	Fini	Spécifications
202-120	Acier inox. 304	4.75"
202-211	Acier inox. 304	2.36" x 2.32", épaisseur 4mm
202-221	Acier inox. 304	4.13"
202-231	Acier inox. 304	4.50"
202-241	Acier inox. 304	4.25"
202-251	Acier inox. 304	3.15", trous carrés
202-253	Acier inox. 304	3.15", trous carrés, haute qualité
202-255	Acier inox. 304	4.92", trous carrés
202-257	Acier inox. 304	4.92", trous carrés, haute qualité
202-261	Acier inox. 304	3.50", trous carrés
202-265	Acier inox. 304	5.00", trous carrés
202-301	Acier inox. 304	5.50"

Pentures affleurées en acier inoxydable

Pièce	Fini	Spécifications
204-508	Acier inox. 304	8.2" x 2", fini brossé

Pentures robustes en acier inoxydable

Pièce	Fini	Spécifications
204-801	Acier inox. 304	259mm x 81mm, talon standard
204-806	Acier inox. 304	259mm x 81mm, talon carré
204-821	Acier inox. 304	321mm x 85mm, talon standard
204-826	Acier inox. 304	321mm x 85mm, talon carré
204-841	Acier inox. 304	327mm x 85mm, talon standard
204-846	Acier inox. 304	327mm x 85mm, talon carré

Pentures affleurées en aluminium

Pièce	Fini	Spécifications
204-404	Aluminium	3.75"
204-418	Aluminium	8", talon 3 trous, 270°
204-412	Aluminium	12", 270°
204-728	Aluminium	16"



204-404



204-418



204-412



204-728

Pentures avec espaceur en acier zingué

Pièce	Fini	Spécifications
204-108	Zinc	8", talon régulier
204-112	Zinc	12", talon régulier
204-116	Zinc	16", talon régulier
204-308	Zinc	8", talon 3 trous
204-312	Zinc	12", talon 3 trous
204-316	Zinc	16", talon 3 trous



204-108



204-308

Pentures en acier zingué

Pièce	Fini	Spécifications
202-216	Zinc	2.36" x 2.32", épaisseur 4mm
204-901	Zinc	5", droite, Eberhard 5867-E1
202-601	Zinc	8.75", robuste, Eberhard 5884



202-216



202-901



202-601



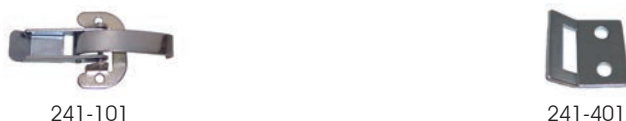
Verrous à ressort

Pièce	Fini	Spécifications
240-101	Zinc	Tige 1/2", 6.300" H.T.
240-103	Acier inox.	Tige 1/2", 6.300" H.T.
240-106	Zinc	Tige 1/2", poignée 4" - 6.30"
240-111	Zinc	Tige 1/2", 8.750" H.T.
240-121	Zinc	Tige 5/8", 9.500" H.T.
240-151	Zinc	Tige 3/8", 5.125" H.T.
240-306	Zinc	2" x 1.62", 4 trous



Attaches capôt

Pièce	Fini	Spécifications
242-101	Caout. + Zinc	2-1/2"
242-106	Caout. + S/S	2-1/2"
242-111	Caout. + Zinc	3-1/2"
242-116	Caout. + S/S	3-1/2"
242-131	Caout. + Zinc	5"
242-136	Caout. + S/S	5"
242-141	Caout. + Zinc	6"
242-151	Caout. + Zinc	8"
242-181	Acier, noir	-
242-191	Acier, noir	-



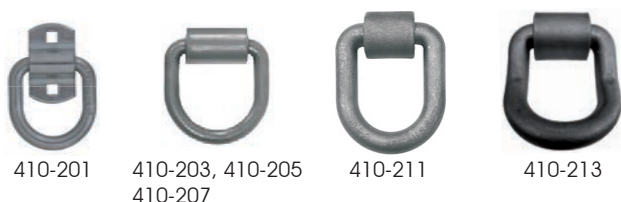
Attaches et gâches

Pièce	Fini	Spécifications
241-101	Zinc	Base droite
241-401	Zinc	Gâche



Anneaux d'arrimage

Pièce	Fini	Spécifications
410-021	Acier Inox.	400 lbs., dia. int. 1-1/2"
410-091	Zinc	1200 lbs., 4"
410-101	Zinc	1200 lbs., 3-1/2" x 5"
410-106	Acier Inox.	1200 lbs., 3-1/2" x 5"
410-111	Zinc	2000 lbs., 3-3/4" x 4"
410-121	Zinc	5000 lbs., 4-1/2" x 4-7/8"
410-131	Zinc	6000 lbs., 6-1/4" dia.



Anneaux d'arrimage avec fixation

Pièce	Fini	Spécifications
410-201	Zinc	1/2", W.L.L. 3 666 lbs., B.S. 11 000 lbs.
410-203	Acier brut	1/2", W.L.L. 3 666 lbs., B.S. 11 000 lbs.
410-205	Acier brut	5/8", W.L.L. 6 000 lbs., B.S. 18 000 lbs.
410-207	Acier brut	3/4", W.L.L. 8 833 lbs., B.S. 26 500 lbs.
410-211	Acier brut	1", W.L.L. 15 586 lbs., B.S. 46 760 lbs.
410-213	Acier brut	1", W.L.L. 15 333 lbs., B.S. 46 000 lbs.

Attaches ajustables

Pièce	Fini	Spécifications
243-101	Zinc	3.5", verrouillable
243-106	Acier inox.	3.5", verrouillable
243-111	Zinc	3.5", non-verrouillable
243-116	Acier inox.	3.5", non-verrouillable
243-141	Zinc	4.7", verrouillable
243-146	Acier inox.	4.7", verrouillable
243-171	Zinc	6.4", verrouillable
243-176	Acier inox.	6.4", verrouillable



243-101, 243-106



243-111, 243-116



243-141, 243-146



243-171, 243-176

Gâches pour attaches

Pièce	Fini	Spécifications
243-121	Zinc	Gâche pour 3.5"
243-126	Acier inox.	Gâche pour 3.5"
243-131	Zinc	Gâche pour 3.5"
243-136	Acier inox.	Gâche pour 3.5"
243-161	Zinc	Gâche pour 4.7"
243-166	Acier inox.	Gâche pour 4.7"
243-191	Zinc	Gâche pour 6.4"
243-196	Acier inox.	Gâche pour 6.4"



243-121
243-126



243-131
243-136



243-161
243-166



243-191
243-196

Fermetures excentriques

Pièce	Fini	Spécifications
240-201	Zinc	9-3/8", ext. 10-3/8" max
240-221	Zinc	8-3/4", ext. 9-1/2" max



240-201



240-221

Crochets en J

Pièce	Fini	Spécifications
410-306	Zinc	3", 2 trous 0.26" dia.
410-321	Zinc	2", 2 trous 0.20" dia.



410-306



410-321

Crochets à ridelle

Pièce	Fini	Spécifications
203-801	Zinc	Gauche, 3"
203-806	Zinc	Droite, 3"
203-821	Zinc	Oeil



203-801



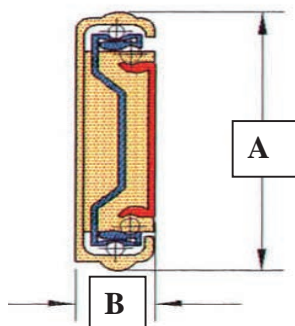
203-821

Attaches élastiques

Pièce	Fini	Spécifications
465-100	Zinc	Crochet seulement
465-109	Caoutchouc	9"
465-115	Caoutchouc	15"
465-121	Caoutchouc	21"
465-131	Caoutchouc	31"
465-141	Caoutchouc	41"



Série 465



Glissières pleine extension

Pièce	Pièce Lock'in, Lock'out	Longueur	A	B	Capacité
323-110	-	10"	1.85"	0.500"	100 lbs
323-112	-	12"	1.85"	0.500"	100 lbs
323-114	-	14"	1.85"	0.500"	100 lbs
323-116	-	16"	1.85"	0.500"	100 lbs
323-118	-	18"	1.85"	0.500"	100 lbs
323-120	-	20"	1.85"	0.500"	100 lbs
323-122	-	22"	1.85"	0.500"	100 lbs
323-124	-	24"	1.85"	0.500"	100 lbs
323-126	-	26"	1.85"	0.500"	100 lbs
323-128	-	28"	1.85"	0.500"	100 lbs
323-210	-	10"	1.95"	0.500"	150 lbs
323-212	-	12"	1.95"	0.500"	150 lbs
323-214	-	14"	1.95"	0.500"	150 lbs
323-216	-	16"	1.95"	0.500"	150 lbs
323-218	-	18"	1.95"	0.500"	150 lbs
323-220	-	20"	1.95"	0.500"	150 lbs
323-222	-	22"	1.95"	0.500"	150 lbs
323-224	-	24"	1.95"	0.500"	150 lbs
323-310	-	10"	2.09"	0.750"	250 lbs
323-312	-	12"	2.09"	0.750"	250 lbs
323-314	-	14"	2.09"	0.750"	250 lbs
323-316	-	16"	2.09"	0.750"	250 lbs
323-318	-	18"	2.09"	0.750"	250 lbs
323-320	-	20"	2.09"	0.750"	250 lbs
323-322	-	22"	2.09"	0.750"	250 lbs
323-324	-	24"	2.09"	0.750"	250 lbs
323-326	-	26"	2.09"	0.750"	250 lbs
323-328	-	28"	2.09"	0.750"	250 lbs
323-330	-	30"	2.09"	0.750"	250 lbs
323-332	-	32"	2.09"	0.750"	250 lbs
323-334	-	34"	2.09"	0.750"	250 lbs
323-336	-	36"	2.09"	0.750"	250 lbs
323-508	-	8"	3.00"	0.750"	jusqu'à 500 lbs
323-510	-	10"	3.00"	0.750"	jusqu'à 500 lbs
323-512	323-612	12"	3.00"	0.750"	jusqu'à 500 lbs
323-514	323-614	14"	3.00"	0.750"	jusqu'à 500 lbs
323-516	323-616	16"	3.00"	0.750"	jusqu'à 500 lbs
323-518	323-618	18"	3.00"	0.750"	jusqu'à 500 lbs
323-520	323-620	20"	3.00"	0.750"	jusqu'à 500 lbs
323-522	323-622	22"	3.00"	0.750"	jusqu'à 500 lbs
323-524	323-624	24"	3.00"	0.750"	jusqu'à 500 lbs
323-526	323-626	26"	3.00"	0.750"	jusqu'à 500 lbs
323-528	323-628	28"	3.00"	0.750"	jusqu'à 500 lbs
323-530	-	30"	3.00"	0.750"	jusqu'à 500 lbs
323-532	-	32"	3.00"	0.750"	jusqu'à 500 lbs
323-534	-	34"	3.00"	0.750"	jusqu'à 500 lbs
323-536	323-636	36"	3.00"	0.750"	jusqu'à 500 lbs
323-538	-	38"	3.00"	0.750"	jusqu'à 500 lbs
323-540	-	40"	3.00"	0.750"	jusqu'à 500 lbs
323-542	-	42"	3.00"	0.750"	jusqu'à 500 lbs
323-548	323-648	48"	3.00"	0.750"	jusqu'à 500 lbs
323-560	-	60"	3.00"	0.750"	jusqu'à 500 lbs



323-1XX, détachable



323-2XX, détachable



323-3XX, détachable



323-5XX



323-6XX - Lock'in, Lock'out

Arrêts de porte

Pièce	Fini	Spécifications
251-111	Zinc	Ensemble 4"
251-121	Acier inox.	Ensemble 4"
251-401	Acier inox.	Ensemble ultra-robuste 4"
251-131	Zinc	Ensemble 6"
251-141	Acier inox.	Ensemble 6"
251-145	Zinc	Ensemble 10"
251-148	Acier inox.	Ensemble 10"
251-151	Zinc	Réceptacle à ressort
251-161	Acier inox.	Réceptacle à ressort



251-121



251-401

Pièce	Fini	Spécifications
251-201	Zinc	1.5", 1.25" C.-C. trous
251-206	Acier inox.	1.5", 1.25" C.-C. trous
251-211	Zinc	2.5", 1.25" C.-C. trous
251-216	Acier inox.	2.5", 1.25" C.-C. trous
251-221	Zinc	3.5", 1.25" C.-C. trous
251-226	Acier inox.	3.5", 1.25" C.-C. trous
251-231	Zinc	4.5", 1.25" C.-C. trous
251-236	Acier inox.	4.5", 1.25" C.-C. trous
251-241	Nylon	Réceptacle Blanc
251-243	Nylon	Réceptacle Noir



251-221



251-241



251-243

Pièce	Fini	Spécifications
251-311	Aluminium	2-1/8", mâle
251-321	Aluminium	2-5/8", mâle
251-351	Aluminium	3-3/8", Réceptacle



251-311, 251-321



251-351

Pièce	Fini	Spécifications
254-151	Caout. + Plast.	Kit de 2 pièces



254-151

Pièce	Fini	Spécifications
254-501	Alli. Alum.	3", joints inclus



254-501

Pièce	Fini	Spécifications
251-171	Zinc	Kit de 3 pièces
251-181	Acier Brute	-



251-171



251-181

Pièce	Fini	Spécification
251-501	S/S	Arrêt de porte rabattable



251-501

Cylindres à gaz

Pièce	Capacité	Dimension	Course	Embouts
281-022	22 lbs (98N)	9.8" (250mm) - 6.7" (170mm)	3.1" (80mm)	Plastique, 10 mm
281-050	50 lbs (222N)	9.8" (250mm) - 6.7" (170mm)	3.1" (80mm)	Plastique, 10 mm
281-100	100 lbs (445N)	9.8" (250mm) - 6.7" (170mm)	3.1" (80mm)	Plastique, 10 mm
Pièce	Capacité	Dimension	Course	Embouts
283-013	13 lbs (58N)	12.2" (310mm) - 8.3" (210mm)	3.9" (100mm)	Plastique, 10 mm
283-035	35 lbs (156N)	12.2" (310mm) - 8.3" (210mm)	3.9" (100mm)	Plastique, 10 mm
283-065	65 lbs (289N)	12.2" (310mm) - 8.3" (210mm)	3.9" (100mm)	Plastique, 10 mm
283-100	100 lbs (445N)	12.2" (310mm) - 8.3" (210mm)	3.9" (100mm)	Plastique, 10 mm
Pièce	Capacité	Dimension	Course	Embouts
285-013	13 lbs (58N)	12.5" (317mm) - 8.25" (209,5mm)	4.25" (108mm)	Plastique, 10 mm
285-030	30 lbs (142N)	12.5" (317mm) - 8.25" (209,5mm)	4.25" (108mm)	Plastique, 10 mm
285-060	60 lbs (278N)	12.5" (317mm) - 8.25" (209,5mm)	4.25" (108mm)	Plastique, 10 mm
285-090	90 lbs (400N)	12.5" (317mm) - 8.25" (209,5mm)	4.25" (108mm)	Plastique, 10 mm
285-120	120 lbs (545N)	12.5" (317mm) - 8.25" (209,5mm)	4.25" (108mm)	Plastique, 10 mm
Pièce	Capacité	Dimension	Course	Embouts
287-035	35 lbs (156N)	17.1" (435mm) - 10.8" (275mm)	6.3" (160mm)	Plastique, 10 mm
287-045	45 lbs (200N)	17.1" (435mm) - 10.8" (275mm)	6.3" (160mm)	Plastique, 10 mm
287-060	60 lbs (267N)	17.1" (435mm) - 10.8" (275mm)	6.3" (160mm)	Plastique, 10 mm
287-080	80 lbs (356N)	17.1" (435mm) - 10.8" (275mm)	6.3" (160mm)	Plastique, 10 mm
287-097	97 lbs (432N)	17.1" (435mm) - 10.8" (275mm)	6.3" (160mm)	Plastique, 10 mm
287-135	135 lbs (600N)	17.1" (435mm) - 10.8" (275mm)	6.3" (160mm)	Plastique, 10 mm
Pièce	Capacité	Dimension	Course	Embouts
289-030	30 lbs (142N)	18" (457mm) - 10.5" (267mm)	7.5" (190,5mm)	Plastique, 10 mm
289-060	60 lbs (278N)	18" (457mm) - 10.5" (267mm)	7.5" (190,5mm)	Plastique, 10 mm
289-090	90 lbs (400N)	18" (457mm) - 10.5" (267mm)	7.5" (190,5mm)	Plastique, 10 mm
289-120	120 lbs (545N)	18" (457mm) - 10.5" (267mm)	7.5" (190,5mm)	Plastique, 10 mm
Pièce	Capacité	Dimension	Course	Embouts
293-020	20 lbs (89N)	19.7" (500mm) - 11.8" (300mm)	7.9" (200mm)	Plastique, 10 mm
293-030	30 lbs (133N)	19.7" (500mm) - 11.8" (300mm)	7.9" (200mm)	Plastique, 10 mm
293-060	60 lbs (267N)	19.7" (500mm) - 11.8" (300mm)	7.9" (200mm)	Plastique, 10 mm
293-100	100 lbs (445N)	19.7" (500mm) - 11.8" (300mm)	7.9" (200mm)	Plastique, 10 mm
Pièce	Capacité	Dimension	Course	Embouts
291-050	50 lbs (225N)	20.6" (523mm) - 12.5" (320mm)	8" (203mm)	Acier, 13 mm
291-075	75 lbs (335N)	20.6" (523mm) - 12.5" (320mm)	8" (203mm)	Acier, 13 mm
291-100	100 lbs (445N)	20.6" (523mm) - 12.5" (320mm)	8" (203mm)	Acier, 13 mm
291-150	150 lbs (665N)	20.6" (523mm) - 12.5" (320mm)	8" (203mm)	Acier, 13 mm
291-200	200 lbs (890N)	20.6" (523mm) - 12.5" (320mm)	8" (203mm)	Acier, 13 mm
291-250	250 lbs (1110N)	20.6" (523mm) - 12.5" (320mm)	8" (203mm)	Acier, 13 mm
Pièce	Capacité	Dimension	Course	Embouts
295-087	87 lbs (385N)	26.34" (669mm) - 16.10" (409mm)	10.24" (260mm)	Plastique, 10 mm
295-120	120 lbs (534N)	26.34" (669mm) - 16.10" (409mm)	10.24" (260mm)	Plastique, 10 mm
Pièce	Capacité	Dimension	Course	Embouts
297-050	50 lbs (225N)	27.875" (710mm) - 16.875" (430mm)	11" (279mm)	Acier, 13 mm
297-075	75 lbs (335N)	27.875" (710mm) - 16.875" (430mm)	11" (279mm)	Acier, 13 mm
297-100	100 lbs (445N)	27.875" (710mm) - 16.875" (430mm)	11" (279mm)	Acier, 13 mm
297-150	150 lbs (665N)	27.875" (710mm) - 16.875" (430mm)	11" (279mm)	Acier, 13 mm
297-200	200 lbs (890N)	27.875" (710mm) - 16.875" (430mm)	11" (279mm)	Acier, 13 mm
297-250	250 lbs (1110N)	27.875" (710mm) - 16.875" (430mm)	11" (279mm)	Acier, 13 mm
Pièce	Capacité	Dimension	Course	Embouts
298-056	56 lbs (249N)	35.68" (906mm) - 19.58" (497mm)	16.10" (409mm)	Acier, 13 mm
298-079	79 lbs (351N)	35.68" (906mm) - 19.58" (497mm)	16.10" (409mm)	Acier, 13 mm
298-090	90 lbs (400N)	35.68" (906mm) - 19.58" (497mm)	16.10" (409mm)	Acier, 13 mm
298-203	203 lbs (902N)	35.68" (906mm) - 19.58" (497mm)	16.10" (409mm)	Acier, 13 mm



Supports télescopiques

Pièce	Fini	Spécifications
261-108	Zinc	8"
261-110	Zinc	10"
261-112	Zinc	12"
261-116	Zinc	16"
261-118	Zinc	18"



261-112

Arrêts de porte

Pièce	Fini	Spécifications
260-101	Acier inox.	11", 15 lbs.
260-151	Acier inox.	13" avec bras de 11", 30 lbs.



260-101



260-151

Boulons à rotule

Pièce	Fini	Spécifications
299-036	Zinc	10 mm
299-017	Zinc	13 mm



299-036



299-017

Embout à rotule

Pièce	Fini	Spécifications
299-101	Zinc	Rotule de 10 mm
299-111	Zinc	Rotule de 10 mm
299-118	Zinc	Rotule de 10 mm inversible
299-121	Zinc	Rotule de 10 mm
299-131	Zinc	Rotule de 10 mm
299-141	Zinc	Rotule de 10 mm
299-146	Acier inox.	Rotule de 10 mm
299-151	Zinc	Rotule de 10 mm
299-166	Acier inox.	Rotule de 10 mm



299-101



299-111



299-118



299-121



299-131



299-141



299-146



299-151



299-166

Réceptacles de boulon

Pièce	Fini	Spécifications
299-001	Plastique	Réceptacle 10mm
299-011	Zinc	Ensemble 13mm avec clip
299-013	Zinc	Réceptacle 13mm
299-015	Zinc	Clip de sécurité 13mm
299-041	Acier	Réceptacle 10mm



299-001



299-011



299-013



299-015



299-041

Chaînes tout usage

Grade 30 - La galvanization réduit la capacité de 20%



413-260

Naturel	Galvanisé	Zingué	Diamètre	Diam. Intérieur	W.L.L.
413-260	413-270	413-280	1/8"	0.25" x 0.69"	325 lbs.
413-261	413-271	413-281	3/16"	0.33" x 0.97"	630 lbs.
413-262	413-272	413-282	1/4"	0.43" x 1.14"	1100 lbs.
413-263	413-273	413-283	5/16"	0.50" x 1.24"	1900 lbs.
413-264	413-274	413-284	3/8"	0.57" x 1.35"	2650 lbs.
413-265	413-275	413-285	1/2"	0.75" x 1.70"	4500 lbs.
413-266	413-276	413-286	5/8"	0.89" x 2.60"	6900 lbs.
413-267	413-277	413-287	3/4"	1.10" x 2.63"	10600 lbs.

Chaînes pour transport

Grade 70



413-291

Pl. Zinc Doré	Diamètre	Diam. Intérieur	W.L.L.
413-291	1/4"	0.50" x 1.00"	3150 lbs.
413-293	5/16"	0.48" x 1.12"	4700 lbs.
413-295	3/8"	0.57" x 1.20"	6600 lbs.
413-299	1/2"	0.75" x 1.70"	11300 lbs.

Crochets grappin à manille

Grade 70



413-201

Pièce	Pour chaîne	W.L.L.
413-201	1/4"	3150 lbs.
413-203	5/16"	4700 lbs.
413-205	3/8"	6600 lbs.
413-209	1/2"	11300 lbs.

Crochets coulissant à manille

Grade 70



413-211



413-221

Sans loquet	Avec loquet	Pour chaîne	W.L.L.
413-211	413-221	1/4"	2750 lbs.
413-213	413-223	5/16"	4300 lbs.
413-215	413-225	3/8"	5250 lbs.
413-217	413-227	7/16"	6600 lbs.
413-219	413-229	1/2"	9000 lbs.

Crochets remorquage à oeil



413-191



413-193

Pièce	Dia. Oeil Int.	Ouverture	W.L.L.
413-191	5/8"	1/2"	800 lbs.
413-193	3/4"	5/8"	1500 lbs.

Crochets coulissants à oeil avec loquet

Acier allié

Pièce	W.L.L
413-171	1500 lbs.
413-173	2000 lbs.
413-175	3000 lbs.
413-177	4000 lbs.
413-179	6000 lbs.
413-181	9000 lbs.
413-183	14000 lbs.
413-185	22000 lbs.
413-187	30000 lbs.



413-171

Mailles enroulées

Acier zingué

Pièce	Dia.Chainé x Long. int.
413-400	3/16" x 1"
413-401	1/4" x 1-1/2"
413-403	5/16" x 1-1/2"
413-405	3/8" x 2"
413-409	1/2" x 2-1/2"



413-400

Maillons rapides

Zingué	Charge Maximale	S/S	Charge Maximale	Grandeur	Grandeur
413-421	200 lbs.	413-435	450 lbs.	1/8"	3 mm
413-423	600 lbs.	413-437	1200 lbs.	3/16"	5 mm
413-425	1000 lbs.	413-439	1400 lbs.	1/4"	6 mm
413-427	1700 lbs.	413-441	2400 lbs.	5/16"	8 mm
413-429	2100 lbs.	413-443	3200 lbs.	3/8"	10 mm
413-431	2600 lbs.	-	-	7/16"	11 mm
413-433	3300 lbs.	413-445	5500 lbs.	1/2"	12 mm



413-421

Mainilles à goupilles vissée

Acier galvanisée

Non classifiées	Classifiées	Grandeur	W.L.L
414-501	414-521	3/16"	660 lbs.
414-503	414-523	1/4"	1000 lbs.
414-505	414-525	5/16"	1500 lbs.
414-507	414-527	3/8"	2000 lbs.
414-509	414-529	7/16"	3000 lbs.
414-511	414-531	1/2"	4000 lbs.
414-513	414-533	5/8"	6500 lbs.
414-515	414-535	3/4"	9500 lbs.
414-517	414-537	7/8"	13000 lbs.
414-519	414-539	1"	17000 lbs.
-	414-541	1-1/8"	19000 lbs.
-	414-543	1-1/4"	24000 lbs.
-	414-545	1-3/8"	27000 lbs.
-	414-547	1-1/2"	34000 lbs.
-	414-549	1-3/4"	50000 lbs.



414-501



418-101



418-111



418-121



418-131



400-109



400-111

Goupilles de verrouillage

Ronde, acier zinguée

Pièce	Spécifications
418-101	1/4" x 1-3/8"
418-102	1/4" x 1-3/4"
418-103	5/16" x 1-3/8"
418-104	5/16" x 1-3/4"
418-105	3/8" x 1-3/8"

Goupilles de verrouillage

Carrée, acier zinguée

Pièce	Spécifications
418-111	1/4" x 2-1/2"
418-112	5/16" x 2-1/2"
418-113	3/8" x 2-1/4"
418-114	3/8" x 2-1/2"

Goupilles d'attelage

Ronde, acier zinguée

Pièce	Spécifications
418-121	3/16" x 1-9/16", 1-1/4" utilisable
418-122	1/4" x 1-9/16", 1-1/4" utilisable
418-123	5/16" x 1-9/16", 1-1/4" utilisable
418-124	3/8" x 1-3/4", 1-7/16" utilisable
418-125	7/16" x 1-9/16", 1-11/32" utilisable
418-126	7/16" x 1-3/4", 1-1/2" utilisable

Goupilles d'attelage avec chaîne

Acier zinguée

Pièce	Spécifications
418-131	1/2" x 4-1/4"
418-132	5/8" x 4-1/4"
418-134	3/4" x 4-1/4"
418-135	3/4" x 6-1/4"
418-136	7/8" x 6-1/4"
418-137	1" x 6-1/4"
418-138	1-1/8" x 6-1/4"
418-139	1-1/4" x 6-1/4"

Accouplements de remorque

SAE Classe II

Pièce	Fini	Spécifications
400-109	Zinc	2" x 2-1/2", 3500 lbs
400-111	Zinc	2" x 3", 3500 lbs

Adhésifs/scellants Polyuréthane

Pièce	Couleur	Spécifications
575-751	Blanc	75-AM, Haute performance, 30 un. / boîte
575-752	Gris aluminium	75-AM, Haute performance, 30 un. / boîte
575-753	Noir	75-AM, Haute performance, 30 un. / boîte
575-754	Blanc colonial	75-AM, Haute performance, 30 un. / boîte
575-758*	Jaune autobus	75-AM, Haute performance, 30 un. / boîte
575-251	Blanc	25-AM, Prise rapide, 36 un. / boîte
575-252	Gris aluminium	25-AM, Prise rapide, 36 un. / boîte
575-253*	Noir	25-AM, Prise rapide, 36 un. / boîte

* Minimum d'achat, 1 caisse



575-751



575-251

Adhésifs/scellants Silicone

Pièce	Couleur	Spécifications
575-731	Blanc	73-A, 100% silicone, 24 un. / boîte
575-732	Gris aluminium	73-A, 100% silicone, 24 un. / boîte
575-733	Noir	73-A, 100% silicone, 24 un. / boîte
575-735	Clair	73-A, 100% silicone, 24 un. / boîte



575-731

Adhésifs/scellants Néoprène

Pièce	Couleur	Spécifications
575-651	Blanc	65-A, Haute capacité, 36 un. / boîte
575-652	Gris aluminium	65-A, Haute capacité, 36 un. / boîte
575-653*	Noir	65-A, Haute capacité, 36 un. / boîte
580-122	Gris aluminium	65-H, durable pour toiture, 4 un. / boîte

* Minimum d'achat, 1 caisse



580-122



575-651

Adhésifs/scellants Butyle

Pièce	Couleur	Spécifications
575-501*	Blanc	501-A, Tout usage, 36 un. / boîte
575-502*	Gris	501-A, Tout usage, 36 un. / boîte
575-503	Noir	501-A, Tout usage, 36 un. / boîte
590-101*	Gris aluminium	Pour toiture, 4" x 50', 8 rl. / boîte
590-106	Blanc	Pour toiture, 4" x 50', 8 rl. / boîte
590-201*	Gris	Butyle en rouleau, 1/16" x 1/4" x 100', 16 rl. / boîte
590-206*	Gris	Butyle en rouleau, 1/16" x 1/2" x 100', 16 rl. / boîte
590-211	Gris	Butyle en rouleau, 1/16" x 3/4" x 100', 16 rl. / boîte
590-216	Gris	Butyle en rouleau, 1/16" x 1" x 100', 12 rl. / boîte
590-251*	Gris	Butyle en rouleau, 1/8" x 1/2" x 60', 20 rl. / boîte
590-256	Gris	Butyle en rouleau, 1/8" x 5/8" x 65', 16 rl. / boîte
590-261*	Gris	Butyle en rouleau, 1/8" x 3/4" x 60', 16 rl. / boîte
590-266*	Gris	Butyle en rouleau, 1/8" x 1" x 65', 16 rl. / boîte
590-361	Noir	Butyle en rouleau, 1/8" x 3/4" x 60', 16 rl. / boîte

* Minimum d'achat, 1 caisse



575-501

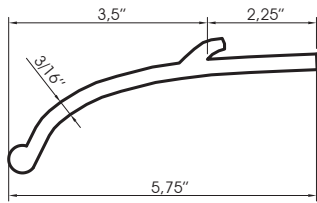


590-101

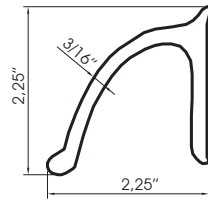


590-201

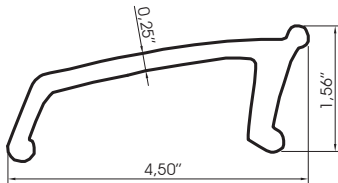
Garniture de finition Aile en caoutchouc



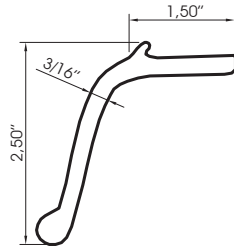
653-101



653-111



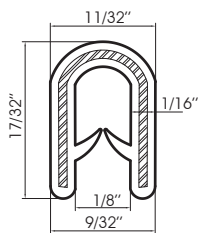
653-121



653-141

Ailes en caoutchouc

Pièce	Spécifications
653-101	52 pieds - 1/4" épaisseur
653-111	100 pieds - 3/16" épaisseur
653-121	50 pieds - 1/4" épaisseur
653-141	100 pieds - 3/16" épaisseur

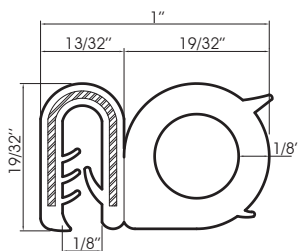


652-601

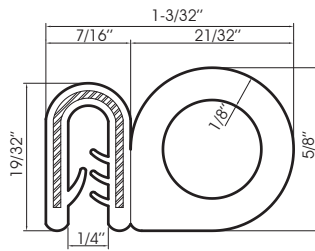
Garnitures de finition

Pièce	Spécifications
652-601	Lèvres doubles, capacité 1/8"

- Autres modèles disponible, voir www.jimexs.com



652-101

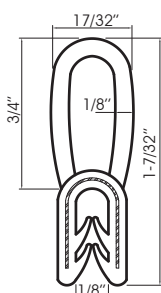


652-201

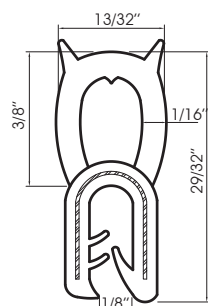
Garnitures de finition à bulle

Pièce	Spécifications
652-101	bulle de côté, capacité 1/8"
652-201	bulle de côté, capacité 1/4"
652-806	bulle de dessus, capacité 1/8"
652-811	bulle de dessus (format petit), capacité 1/8"

- Autres modèles disponible, voir www.jimexs.com



652-806



652-811

Coupes-froid autocollant

Pièce	Largeur	Longueur	Rouleau / Boite	Épaisseur
675-111	1/2"	100'	24	1/16"
675-126	1"	100'	12	1/16"

Pièce	Largeur	Longueur	Rouleau / Boite	Épaisseur
675-206	3/8"	50'	32	1/8"
675-211	1/2"	50'	24	1/8"
675-221	3/4"	50'	16	1/8"
675-226	1"	50'	12	1/8"
675-236	1-1/2"	50'	8	1/8"
675-241	2"	50'	6	1/8"

Pièce	Largeur	Longueur	Rouleau / Boite	Épaisseur
675-306	3/8"	50'	32	3/16"
675-311	1/2"	50'	24	3/16"
675-321	3/4"	50'	16	3/16"
675-326	1"	50'	12	3/16"
675-336	1-1/2"	50'	8	3/16"

Pièce	Largeur	Longueur	Rouleau / Boite	Épaisseur
675-406	3/8"	37,5'	32	1/4"
675-411	1/2"	37,5'	24	1/4"
675-421	3/4"	37,5'	16	1/4"
675-426	1"	37,5'	12	1/4"
675-436	1-1/2"	37,5'	8	1/4"
675-441	2"	37,5'	6	1/4"
675-451	3"	37,5'	4	1/4"

Pièce	Largeur	Longueur	Rouleau / Boite	Épaisseur
675-521	3/4"	30'	16	5/16"
675-526	1"	30'	12	5/16"
675-536	1-1/2"	30'	8	5/16"

Pièce	Largeur	Longueur	Rouleau / Boite	Épaisseur
675-611	1/2"	25'	24	3/8"
675-621	3/4"	25'	16	3/8"
675-626	1"	25'	12	3/8"
675-641	2"	25'	6	3/8"

Pièce	Largeur	Longueur	Rouleau / Boite	Épaisseur
675-711	1/2"	25'	24	1/2"
675-726	1"	25'	16	1/2"
675-736	1-1/2"	25'	12	1/2"

Pièce	Largeur	Longueur	Rouleau / Boite	Épaisseur
675-821	3/4"	12,5'	16	5/8"

Pièce	Largeur	Longueur	Rouleau / Boite	Épaisseur
675-911	1/2"	12,5'	24	3/4"
675-921	3/4"	12,5'	16	3/4"
675-926	1"	12,5'	12	3/4"
675-936	1-1/2"	12,5'	8	3/4"



Série 675-XXX
1 côté adhésif, néoprène, cellule fermée

Pares-choc en caoutchouc



Pièce	Longueur	Largeur	Hauteur	Diamètre des trous	Centre - Centre
610-053	4-3/4"	3-1/16"	3-3/4"	1/2"	2-1/2"
610-127	6"	2-3/4"	3-1/4"	1/2"	2-1/2"
610-102	6"	4"	3-3/8"	1/2"	2-1/2"
610-046	7-3/4"	3"	3-1/4"	1/2"	3-5/16"
611-151	7-5/8"	2-1/4"	2"	3/8"	4-3/4"
610-007	7-7/8"	2-5/8"	2-1/4"	3/8"	4-1/2"
612-111	8-1/16"	5-1/2"	3-1/2"	1/2"	5-1/2"
610-092	8-3/8"	1-15/16"	1-15/16"	5-11/32"	5"
610-014	16"	2"	2"	3/8"	6-1/2"



Butoirs

Pièce	Diamètre extérieur	Hauteur	Trou	Spécifications
607-101	1"	13/16"	1/8"	-
607-111	1"	1"	5/32"	-
607-341	2-1/2"	1"	3/8"	-
607-351	1-1/4"	1-7/8"	3/8"	-

Extrusions



Série 625

Pièce	Longueur	Largeur	Hauteur	Spécifications
625-008	8"	4-1/2"	3-3/4"	-
625-012	12"	4-1/2"	3-3/4"	-
625-022	22"	4-1/2"	3-3/4"	-
625-096	96"	4-1/2"	3-3/4"	-
625-106	6"	4"	3-7/8"	2 trous 5/8", 3-1/8" C.-C.

Cale-roue



Pièce	Longueur	Largeur	Hauteur	Spécifications
612-131	8-1/2"	7-5/8"	5-5/8"	Caoutchouc
612-141	9-1/2"	6-1/4"	7-1/4"	Caoutchouc
612-161	9-1/4"	3-7/8"	3-3/4"	Caoutchouc
612-501	8"	8-1/2"	15-1/4"	Aluminium
612-521	7-3/4"	8-1/2"	12"	Aluminium
612-541	7"	6-3/16"	12-1/8"	Aluminium
612-551	-	-	-	Support pour 612-501

Garde-boue

Pièce	Épaisseur	Largeur	Hauteur
626-124	1/4"	24"	24"
626-130	1/4"	24"	30"
626-136	1/4"	24"	36"



626-124

Supports à garde-boue

Pièce	Fini	Spécifications
626-001	Zinc	pour garde-boue de 24"
626-003	Chrome	pour garde-boue de 24"



626-00X

Tapis de caoutchouc

Vendu à la verge (3 pieds), rl. 25 verges

Pièce	Épaisseur	Largeur	Rainures
680-501	1/8"	36"	Large
680-506	1/8"	36"	Étroite
680-511	1/8"	48"	Large
680-516	1/8"	48"	Étroite
680-521	1/4"	36"	Large



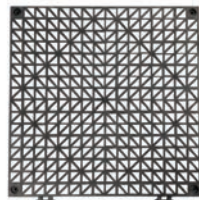
Rainure large



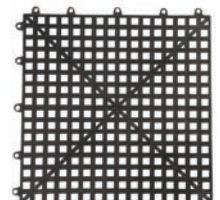
Rainure étroite

Tuiles en PVC imbricables

Pièce	Hauteur	Largeur	Épaisseur
680-301	12"	12"	3/4"
680-331	12"	12"	9/16"



680-301



680-331

Anti-dérapant avec adhésif

Pièce	Largeur	Longueur	Adhésif
940-101	1"	60'	Acrylique ultra-résistante
940-102	2"	60'	Acrylique ultra-résistante
940-104	4"	60'	Acrylique ultra-résistante
940-106	6"	60'	Acrylique ultra-résistante
940-112	12"	60'	Acrylique ultra-résistante



940-101



940-106



940-112



901-151



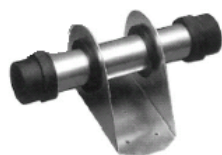
901-161



901-201

Marchepieds escamotables

Pièce	Fini	Spécifications
901-151	Zingué	6-1/2" Largeur, 4" C.-C. trous
901-161	Galvanisé	6-1/2" Largeur, 4" C.-C. trous
901-201	Aluminium	6-3/4" x 8-1/2", fini chrome



707-101



707-121



707-151

Porte-documents

Pièce	Fini	Spécifications
707-101	Aluminium	9" x 1-5/8" (tube), 5-3/4" x 4"
707-121	Aluminium	6" diamètre
707-151	Plastique	8-1/2"L x 13-1/2"H x 1-1/2"P



905-101, 905-121



905-103, 905-123



905-106, 905-126



905-151

Roulettes de porte montante

Grandeur 2-1/2"	Grandeur 6"	Fini
905-101	905-121	Zinc jaune
905-103	905-123	Zinc
905-106	905-126	Nylon
905-151	-	Acier



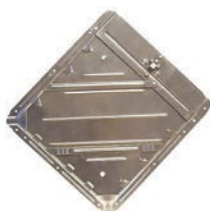
905-3XX



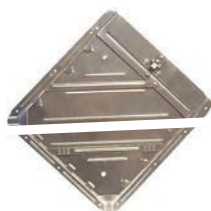
905-2XX

Câbles de porte montante

Galvanisé	Acier Inoxydable	Grandeur
905-210	905-310	110"
905-215	905-315	115"
905-220	905-320	120"
905-225	905-325	125"
905-230	905-330	130"



801-001



801-003

Supports de placard

Pièce	Fini	Spécifications
801-001	Aluminium	Attache décalé S/S - régulier
801-003	Aluminium	Attache décalé S/S - "Split"
801-021	Alu. Blanc	Attache décalé S/S - régulier
801-023	Alu. Blanc	Attache décalé S/S - "Split"
801-731	Acier inox.	Attache décalé pour placard



707-201

Réceptacle pour réservoir d'essence

Pièce	Fini	Spécifications
707-201	Acier inox.	6-3/16", 2-1/4"

Plaques d'aération

Pièce	Fini	Spécifications
801-901	Aluminium	avec fermeture
801-906	Aluminium	sans fermeture
801-951	Aluminium	avec moustiquaire, 1"
801-952	Aluminium	avec moustiquaire, 1-1/2"
801-953	Aluminium	avec moustiquaire, 2"
801-954	Aluminium	avec moustiquaire, 2-1/2"
801-955	Aluminium	avec moustiquaire, 3"
801-956	Aluminium	avec moustiquaire, 4"
801-957	Aluminium	avec moustiquaire, 6"



801-95X



801-90X

Ventilateurs "Flettner"

Pièce	Fini	Spécifications
750-001	Plastique	Flettner TCX-2 - noir
750-006	Plastique	Flettner TCX-2 - base étroite - noir
750-021	Plastique	Flettner TCX-2 - blanc
750-041	Plastique	Adapteur pour Flettner TCX
750-101	Plastique	Flettner 2000 - noir
750-141	Plastique	Adapteur pour Flettner 2000



750-001



750-101

Ventilateurs

Pièce	Fini	Spécifications
752-101	Aluminium	Bordure de finition - plastique
752-201	Aluminium	Profile bas
752-211	Aluminium	Poignée plastique noire



752-101

Chauffrettes 12V

Pièce	Longueur	Largeur	Hauteur	Spécifications
805-462	8.25"	8.16"	8.60"	5.8A, 21 000 BTU, tuyau au bas
805-504	19.17"	7.50"	8.25"	11.6A, 42 000 BTU, tuyau à l'arrière
805-529	19.17"	7.50"	8.25"	11.6A, 42 000 BTU, tuyau au bas



805-462



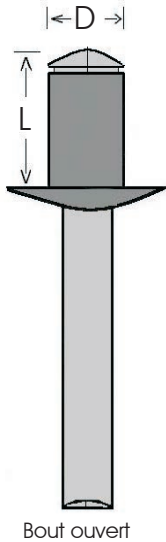
805-504



805-529

Rivets aveugles aluminium 5056

Mandrin en acier, bout ouvert

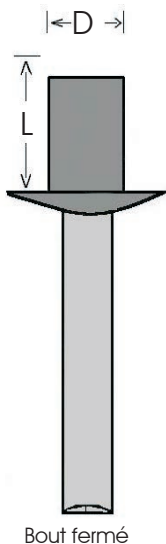


Pièce	D	Épaisseur à river	L
501-602	3/16" (4.8 mm)	0.020" - 0.125" (0.5mm - 3.2mm)	0.476" (12.1 mm)
501-603	3/16" (4.8 mm)	0.126" - 0.189" (3.2mm - 4.8mm)	0.539" (13.7 mm)
501-604	3/16" (4.8 mm)	0.190" - 0.250" (4.8mm - 6.4mm)	0.598" (15.2 mm)
501-606	3/16" (4.8 mm)	0.251" - 0.375" (6.4mm - 9.5mm)	0.724" (18.4 mm)
501-608	3/16" (4.8 mm)	0.376" - 0.500" (9.5mm - 12.7mm)	0.850" (21.6 mm)
501-610	3/16" (4.8 mm)	0.501" - 0.625" (12.7mm - 15.9mm)	0.976" (24.8 mm)
501-612	3/16" (4.8 mm)	0.626" - 0.750" (15.9mm - 19.1mm)	1.098" (27.9 mm)
501-614	3/16" (4.8 mm)	0.751" - 0.875" (19.1mm - 22.2mm)	1.228" (31.2 mm)
501-616	3/16" (4.8 mm)	0.876" - 1.000" (22.2mm - 25.4mm)	1.350" (34.3 mm)
501-618	3/16" (4.8 mm)	1.000" - 1.125" (25.4mm - 28.6mm)	1.476" (37.5 mm)
501-802	1/4" (6.4 mm)	0.020" - 0.125" (0.5mm - 3.2mm)	0.571" (14.5 mm)
501-804	1/4" (6.4 mm)	0.126" - 0.250" (3.2mm - 6.4mm)	0.728" (18.5 mm)
501-806	1/4" (6.4 mm)	0.251" - 0.375" (6.4mm - 9.5mm)	0.854" (21.7 mm)
501-808	1/4" (6.4 mm)	0.376" - 0.500" (9.5mm - 12.7mm)	0.980" (24.9 mm)
501-810	1/4" (6.4 mm)	0.501" - 0.625" (12.7mm - 15.9mm)	1.102" (28.0 mm)
501-812	1/4" (6.4 mm)	0.626" - 0.750" (15.9mm - 19.1mm)	1.228" (31.2 mm)
501-814	1/4" (6.4 mm)	0.751" - 0.875" (19.1mm - 22.2mm)	1.354" (34.4 mm)
501-816	1/4" (6.4 mm)	0.876" - 1.000" (22.2mm - 25.4mm)	1.480" (37.6 mm)

Rivets aveugles aluminium 5056

Mandrin en acier, bout ouvert large

Pièce	D	Épaisseur à river	L
505-603	3/16" (3.2 mm)	0.126" - 0.125" (3.2mm - 4.8mm)	0.539" (13.7 mm)
505-604	3/16" (3.2 mm)	0.190" - 0.250" (4.8mm - 6.4mm)	0.598" (15.2 mm)
505-606	3/16" (3.2 mm)	0.251" - 0.375" (6.4mm - 9.5mm)	0.724" (18.4 mm)
505-608	3/16" (3.2 mm)	0.376" - 0.500" (9.5mm - 12.7mm)	0.850" (21.6 mm)
505-610	3/16" (3.2 mm)	0.501" - 0.625" (12.7mm - 15.9mm)	0.976" (24.8 mm)
505-612	3/16" (3.2 mm)	0.626" - 0.750" (15.9mm - 19.1mm)	1.098" (27.9 mm)
505-614	3/16" (3.2 mm)	0.751" - 0.875" (19.1mm - 22.2mm)	1.228" (31.2 mm)
505-616	3/16" (3.2 mm)	0.876" - 1.000" (22.2mm - 25.4mm)	1.350" (34.3 mm)
505-618	3/16" (3.2 mm)	1.000" - 1.125" (25.4mm - 28.6mm)	1.476" (37.5 mm)



Rivets aveugles aluminium 5056

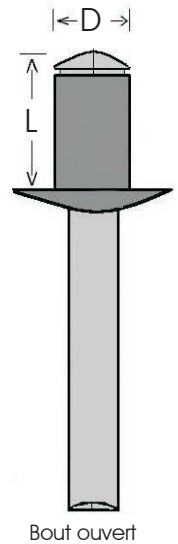
Mandrin en acier, bout fermé

Pièce	D	Épaisseur à river	L
506-602	3/16" (4.8 mm)	0.062" - 0.125" (1.6mm - 3.2mm)	0.346" (8.8 mm)
506-603	3/16" (4.8 mm)	0.126" - 0.189" (3.2mm - 4.8mm)	0.465" (11.8 mm)
506-604	3/16" (4.8 mm)	0.190" - 0.250" (4.8mm - 6.4mm)	0.531" (13.5 mm)
506-606	3/16" (4.8 mm)	0.251" - 0.375" (6.4mm - 9.5mm)	0.602" (15.3 mm)
506-608	3/16" (4.8 mm)	0.376" - 0.500" (9.5mm - 12.7mm)	0.720" (18.3 mm)
506-610	3/16" (4.8 mm)	0.501" - 0.625" (12.7mm - 15.9mm)	0.839" (21.3 mm)
506-612	3/16" (4.8 mm)	0.626" - 0.750" (15.9mm - 19.1mm)	0.976" (24.8 mm)
506-802	1/4" (6.4 mm)	0.062" - 0.125" (1.6mm - 3.2mm)	0.406" (10.3 mm)
506-804	1/4" (6.4 mm)	0.126" - 0.250" (3.2mm - 6.4mm)	0.531" (13.5 mm)
506-806	1/4" (6.4 mm)	0.251" - 0.375" (6.4mm - 9.5mm)	0.661" (16.8 mm)
506-808	1/4" (6.4 mm)	0.376" - 0.500" (9.5mm - 12.7mm)	0.780" (19.8 mm)
506-810	1/4" (6.4 mm)	0.501" - 0.625" (12.7mm - 15.9mm)	0.917" (23.3 mm)

Rivets aveugles aluminium 5052

Mandrin en aluminium, bout ouvert

Pièce	D	Épaisseur à river	L
511-602	3/16" (4.8 mm)	0.020" - 0.125" (0.5mm - 3.2mm)	0.476" (12.1 mm)
511-603	3/16" (4.8 mm)	0.126" - 0.189" (3.2mm - 4.8mm)	0.539" (13.7 mm)
511-604	3/16" (4.8 mm)	0.190" - 0.250" (4.8mm - 6.4mm)	0.598" (15.2 mm)
511-606	3/16" (4.8 mm)	0.251" - 0.375" (6.4mm - 9.5mm)	0.724" (18.4 mm)
511-608	3/16" (4.8 mm)	0.376" - 0.500" (9.5mm - 12.7mm)	0.850" (21.6 mm)
511-610	3/16" (4.8 mm)	0.501" - 0.625" (12.7mm - 15.9mm)	0.976" (24.8 mm)
511-612	3/16" (4.8 mm)	0.626" - 0.750" (15.9mm - 19.1mm)	1.098" (27.9 mm)
511-614	3/16" (4.8 mm)	0.751" - 0.875" (19.1mm - 22.2mm)	1.228" (31.2 mm)
511-616	3/16" (4.8 mm)	0.876" - 1.000" (22.2mm - 25.4mm)	1.350" (34.3 mm)
511-618	3/16" (4.8 mm)	1.000" - 1.125" (25.4mm - 28.6mm)	1.476" (37.5 mm)
511-802	1/4" (6.4 mm)	0.020" - 0.125" (0.5mm - 3.2mm)	0.571" (14.5 mm)
511-804	1/4" (6.4 mm)	0.126" - 0.250" (3.2mm - 6.4mm)	0.728" (18.5 mm)
511-806	1/4" (6.4 mm)	0.251" - 0.375" (6.4mm - 9.5mm)	0.854" (21.7 mm)
511-808	1/4" (6.4 mm)	0.376" - 0.500" (9.5mm - 12.7mm)	0.980" (24.9 mm)
511-810	1/4" (6.4 mm)	0.501" - 0.625" (12.7mm - 15.9mm)	1.102" (28.0 mm)
511-812	1/4" (6.4 mm)	0.626" - 0.750" (15.9mm - 19.1mm)	1.228" (31.2 mm)
511-814	1/4" (6.4 mm)	0.751" - 0.875" (19.1mm - 22.2mm)	1.354" (34.4 mm)
511-816	1/4" (6.4 mm)	0.876" - 1.000" (22.2mm - 25.4mm)	1.480" (37.6 mm)



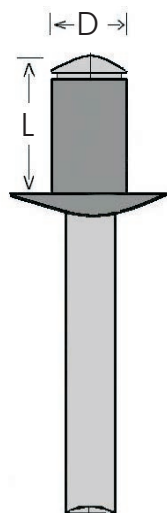
Rivets aveugles aluminium 5052

Mandrin en aluminium, bout ouvert large

Pièce	D	Épaisseur à river	L
515-603	3/16" (3.2 mm)	0.126" - 0.125" (3.2mm - 4.8mm)	0.539" (13.7 mm)
515-604	3/16" (3.2 mm)	0.190" - 0.250" (4.8mm - 6.4mm)	0.598" (15.2 mm)
515-606	3/16" (3.2 mm)	0.251" - 0.375" (6.4mm - 9.5mm)	0.724" (18.4 mm)
515-608	3/16" (3.2 mm)	0.376" - 0.500" (9.5mm - 12.7mm)	0.850" (21.6 mm)
515-610	3/16" (3.2 mm)	0.501" - 0.625" (12.7mm - 15.9mm)	0.976" (24.8 mm)
515-612	3/16" (3.2 mm)	0.626" - 0.750" (15.9mm - 19.1mm)	1.098" (27.9 mm)
515-614	3/16" (3.2 mm)	0.751" - 0.875" (19.1mm - 22.2mm)	1.228" (31.2 mm)
515-616	3/16" (3.2 mm)	0.876" - 1.000" (22.2mm - 25.4mm)	1.350" (34.3 mm)
515-618	3/16" (3.2 mm)	1.000" - 1.125" (25.4mm - 28.6mm)	1.476" (37.5 mm)

Rivets aveugles acier inoxydable

Mandrin en acier, bout ouvert



Bout ouvert

Pièce	D	Épaisseur à river	L
521-602	3/16" (4.8 mm)	0.020" - 0.125" (0.5mm - 3.2mm)	0.476" (12.1 mm)
521-603	3/16" (4.8 mm)	0.126" - 0.189" (3.2mm - 4.8mm)	0.539" (13.7 mm)
521-604	3/16" (4.8 mm)	0.190" - 0.250" (4.8mm - 6.4mm)	0.598" (15.2 mm)
521-606	3/16" (4.8 mm)	0.251" - 0.375" (6.4mm - 9.5mm)	0.724" (18.4 mm)
521-608	3/16" (4.8 mm)	0.376" - 0.500" (9.5mm - 12.7mm)	0.850" (21.6 mm)
521-610	3/16" (4.8 mm)	0.501" - 0.625" (12.7mm - 15.9mm)	0.976" (24.8 mm)
521-612	3/16" (4.8 mm)	0.626" - 0.750" (15.9mm - 19.1mm)	1.098" (27.9 mm)
521-614	3/16" (4.8 mm)	0.751" - 0.875" (19.1mm - 22.2mm)	1.228" (31.2 mm)
521-802	1/4" (6.4 mm)	0.020" - 0.125" (0.5mm - 3.2mm)	0.571" (14.5 mm)
521-804	1/4" (6.4 mm)	0.126" - 0.250" (3.2mm - 6.4mm)	0.728" (18.5 mm)
521-806	1/4" (6.4 mm)	0.251" - 0.375" (6.4mm - 9.5mm)	0.854" (21.7 mm)
521-808	1/4" (6.4 mm)	0.376" - 0.500" (9.5mm - 12.7mm)	0.980" (24.9 mm)
521-810	1/4" (6.4 mm)	0.501" - 0.625" (12.7mm - 15.9mm)	1.102" (28.0 mm)

Rivets aveugles acier inoxydable

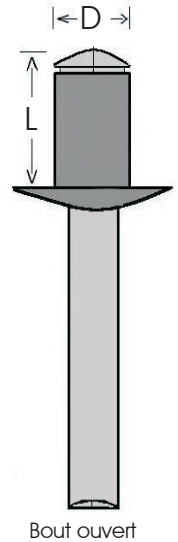
Mandrin en acier inoxydable, bout ouvert

Pièce	D	Épaisseur à river	L
531-602	3/16" (4.8 mm)	0.020" - 0.125" (0.5mm - 3.2mm)	0.476" (12.1 mm)
531-603	3/16" (4.8 mm)	0.126" - 0.189" (3.2mm - 4.8mm)	0.539" (13.7 mm)
531-604	3/16" (4.8 mm)	0.190" - 0.250" (4.8mm - 6.4mm)	0.598" (15.2 mm)
531-606	3/16" (4.8 mm)	0.251" - 0.375" (6.4mm - 9.5mm)	0.724" (18.4 mm)
531-608	3/16" (4.8 mm)	0.376" - 0.500" (9.5mm - 12.7mm)	0.850" (21.6 mm)
531-610	3/16" (4.8 mm)	0.501" - 0.625" (12.7mm - 15.9mm)	0.976" (24.8 mm)
531-612	3/16" (4.8 mm)	0.626" - 0.750" (15.9mm - 19.1mm)	1.098" (27.9 mm)
531-614	3/16" (4.8 mm)	0.751" - 0.875" (19.1mm - 22.2mm)	1.228" (31.2 mm)
531-802	1/4" (6.4 mm)	0.020" - 0.125" (0.5mm - 3.2mm)	0.571" (14.5 mm)
531-804	1/4" (6.4 mm)	0.126" - 0.250" (3.2mm - 6.4mm)	0.728" (18.5 mm)
531-806	1/4" (6.4 mm)	0.251" - 0.375" (6.4mm - 9.5mm)	0.854" (21.7 mm)
531-808	1/4" (6.4 mm)	0.376" - 0.500" (9.5mm - 12.7mm)	0.980" (24.9 mm)
531-810	1/4" (6.4 mm)	0.501" - 0.625" (12.7mm - 15.9mm)	1.102" (28.0 mm)

Rivets aveugles acier plaqué

Mandrin en acier plaqué, bout ouvert

Pièce	D	Épaisseur à river	L
541-602	3/16" (4.8 mm)	0.020" - 0.125" (0.5mm - 3.2mm)	0.476" (12.1 mm)
541-603	3/16" (4.8 mm)	0.126" - 0.189" (3.2mm - 4.8mm)	0.539" (13.7 mm)
541-604	3/16" (4.8 mm)	0.190" - 0.250" (4.8mm - 6.4mm)	0.598" (15.2 mm)
541-606	3/16" (4.8 mm)	0.251" - 0.375" (6.4mm - 9.5mm)	0.724" (18.4 mm)
541-608	3/16" (4.8 mm)	0.376" - 0.500" (9.5mm - 12.7mm)	0.850" (21.6 mm)
541-610	3/16" (4.8 mm)	0.501" - 0.625" (12.7mm - 15.9mm)	0.976" (24.8 mm)
541-612	3/16" (4.8 mm)	0.626" - 0.750" (15.9mm - 19.1mm)	1.098" (27.9 mm)
541-614	3/16" (4.8 mm)	0.751" - 0.875" (19.1mm - 22.2mm)	1.228" (31.2 mm)
541-616	3/16" (4.8 mm)	0.876" - 1.000" (22.2mm - 25.4mm)	1.350" (34.3 mm)
541-618	3/16" (4.8 mm)	1.000" - 1.125" (25.4mm - 28.6mm)	1.476" (37.5 mm)
541-802	1/4" (6.4 mm)	0.020" - 0.125" (0.5mm - 3.2mm)	0.571" (14.5 mm)
541-804	1/4" (6.4 mm)	0.126" - 0.250" (3.2mm - 6.4mm)	0.728" (18.5 mm)
541-806	1/4" (6.4 mm)	0.251" - 0.375" (6.4mm - 9.5mm)	0.854" (21.7 mm)
541-808	1/4" (6.4 mm)	0.376" - 0.500" (9.5mm - 12.7mm)	0.980" (24.9 mm)
541-810	1/4" (6.4 mm)	0.501" - 0.625" (12.7mm - 15.9mm)	1.102" (28.0 mm)
541-812	1/4" (6.4 mm)	0.626" - 0.750" (15.9mm - 19.1mm)	1.228" (31.2 mm)
541-814	1/4" (6.4 mm)	0.751" - 0.875" (19.1mm - 22.2mm)	1.354" (34.4 mm)
541-816	1/4" (6.4 mm)	0.876" - 1.000" (22.2mm - 25.4mm)	1.480" (37.6 mm)


Rivets aveugles acier plaqué

Mandrin en acier plaqué, bout ouvert large

Pièce	D	Épaisseur à river	L
545-603	3/16" (3.2 mm)	0.126" - 0.125" (3.2mm - 4.8mm)	0.539" (13.7 mm)
545-604	3/16" (3.2 mm)	0.190" - 0.250" (4.8mm - 6.4mm)	0.598" (15.2 mm)
545-606	3/16" (3.2 mm)	0.251" - 0.375" (6.4mm - 9.5mm)	0.724" (18.4 mm)
545-608	3/16" (3.2 mm)	0.376" - 0.500" (9.5mm - 12.7mm)	0.850" (21.6 mm)
545-610	3/16" (3.2 mm)	0.501" - 0.625" (12.7mm - 15.9mm)	0.976" (24.8 mm)
545-612	3/16" (3.2 mm)	0.626" - 0.750" (15.9mm - 19.1mm)	1.098" (27.9 mm)
545-614	3/16" (3.2 mm)	0.751" - 0.875" (19.1mm - 22.2mm)	1.228" (31.2 mm)
545-616	3/16" (3.2 mm)	0.876" - 1.000" (22.2mm - 25.4mm)	1.350" (34.3 mm)
545-618	3/16" (3.2 mm)	1.000" - 1.125" (25.4mm - 28.6mm)	1.476" (37.5 mm)



551-604

Rivets

Pièce	Diamètre	Épaisseur à river	Matériel
551-604	3/16" (4.8 mm)	0.062"-0.270" (1.6mm - 6.9mm)	Acier
551-607	3/16" (4.8 mm)	0.214"-0.437" (5.4mm - 11.1mm)	Acier
551-806	1/4" (6.4 mm)	0.080"-0.375" (2.0mm - 9.5mm)	Acier
551-810	1/4" (6.4 mm)	0.350"-0.625" (8.9mm - 15.9mm)	Acier

Pièce	Diamètre	Épaisseur à river	Matériel
552-604	3/16" (4.8 mm)	0.062"-0.270" (1.6mm - 6.9mm)	Aluminium
552-607	3/16" (4.8 mm)	0.214"-0.437" (5.4mm - 11.1mm)	Aluminium
552-806	1/4" (6.4 mm)	0.080"-0.375" (2.0mm - 9.5mm)	Aluminium
552-810	1/4" (6.4 mm)	0.350"-0.625" (8.9mm - 15.9mm)	Aluminium

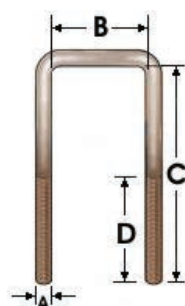
Pièce	Diamètre	Épaisseur à river	Matériel
553-604	3/16" (4.8 mm)	0.062"-0.270" (1.6mm - 6.9mm)	Acier inox.
553-607	3/16" (4.8 mm)	0.214"-0.437" (5.4mm - 11.1mm)	Acier inox.
553-806	1/4" (6.4 mm)	0.080"-0.375" (2.0mm - 9.5mm)	Acier inox.
553-810	1/4" (6.4 mm)	0.350"-0.625" (8.9mm - 15.9mm)	Acier inox.



555-101

Inserts filetés

Pièce	Filet	Épaisseur à river	Matériel
555-101	1/4-20 UNC	0.027"-0.165" (0.7mm - 4.2mm)	Acier
555-106	1/4-20 UNC	0.165"-0.260" (4.2mm - 6.6mm)	Acier
555-111	5/16-18 UNC	0.027"-0.150" (0.7mm - 3.8mm)	Acier
555-116	5/16-18 UNC	0.150"-0.312" (3.8mm - 7.9mm)	Acier
555-121	3/8-16 UNC	0.027"-0.150" (0.7mm - 3.8mm)	Acier



Tiges filetées en "U"

Pièce	A	B	C	D
906-010	5/8"	3-1/2"	10"	6"
906-012	5/8"	3-1/2"	12"	6"
906-014	5/8"	3-1/2"	14"	6"
906-016	5/8"	3-1/2"	16"	6"
906-018	5/8"	3-1/2"	18"	6"
906-020	5/8"	3-1/2"	20"	6"
906-022	5/8"	3-1/2"	22"	6"



Tiges filetées

Pièce	A	Longueur	D
906-185	5/8"	18-1/2"	3-1/2"
906-205	5/8"	20-1/2"	3-1/2"
906-225	5/8"	22-1/2"	3-1/2"
906-245	5/8"	24-1/2"	3-1/2"
906-265	5/8"	26-1/2"	3-1/2"
906-285	5/8"	28-1/2"	3-1/2"
906-305	5/8"	30-1/2"	3-1/2"
906-325	5/8"	32-1/2"	3-1/2"
906-345	5/8"	34-1/2"	3-1/2"
906-365	5/8"	36-1/2"	3-1/2"
906-385	5/8"	38-1/2"	3-1/2"
906-405	5/8"	40-1/2"	3-1/2"
906-425	5/8"	42-1/2"	3-1/2"
906-445	5/8"	44-1/2"	3-1/2"
906-465	5/8"	46-1/2"	3-1/2"



906-000

Plaque pour tige

Pièce	Spécifications
906-000	6" x 1-1/2" x 1/2"

Pièce	Page	Pièce	Page	Pièce	Page	Pièce	Page	Pièce	Page	Pièce	Page
118-124	1	202-255	17	213-205	14	220-509	13	222-804	10	224-926	6
118-136	1	202-257	17	213-301	14	220-801	12	222-805	10	225-101	2
118-148	1	202-261	17	213-303	14	220-806	12	222-806	10	225-102	2
118-160	1	202-265	17	215-101	15	220-821	12	222-807	10	225-103	2
118-236	1	202-301	17	215-104	15	220-901	13	222-808	10	225-191	2
118-248	1	202-601	18	215-109	15	220-905	13	222-809	10	225-201	2
118-260	1	203-001	14	215-112	15	220-911	13	222-810	10	225-202	2
118-436	1	203-201	14	215-117	15	221-101	11	222-930	9	225-203	2
118-448	1	203-251	14	215-120	15	221-106	11	222-931	9	225-291	2
118-460	1	203-261	14	215-125	15	221-186	11	222-932	9	225-301	5
118-536	1	203-271	14	215-128	15	221-196	11	222-935	9	225-401	3
118-548	1	203-283	14	215-133	15	221-201	11	222-936	9	225-491	3
118-560	1	203-701	14	215-136	15	221-203	11	222-937	9	225-501	3
124-124	1	203-706	14	215-141	15	221-211	11	222-940	9	225-502	3
124-136	1	203-801	20	215-217	15	221-301	11	222-941	9	225-503	3
124-148	1	203-806	20	215-220	15	221-311	11	222-942	9	225-521	3
124-160	1	203-821	20	215-225	15	221-521	12	222-945	9	225-522	3
124-172	1	204-108	18	215-228	15	221-708	11	222-946	9	225-523	3
124-236	1	204-112	18	215-233	15	221-851	11	222-947	9	225-591	3
124-248	1	204-116	18	215-236	15	221-901	12	222-951	9	225-596	3
124-260	1	204-308	18	215-241	15	221-911	12	222-952	9	225-701	5
124-272	1	204-312	18	216-101	15	222-051	10	222-953	9	225-791	5
128-012	1	204-316	18	216-104	15	222-111	9	222-954	9	225-819	5
128-018	1	204-404	18	216-109	15	222-115	9	222-955	9	225-851	5
128-024	1	204-412	18	216-112	15	222-121	9	222-956	9	225-853	5
130-136	1	204-418	18	216-117	15	222-123	9	222-957	9	225-855	5
130-148	1	204-508	17	216-120	15	222-125	9	222-985	10	225-951	2
130-160	1	204-728	18	216-125	15	222-201	10	222-987	10	225-951	3
130-172	1	204-801	17	216-128	15	222-203	10	223-001	8	225-955	3
130-236	1	204-806	17	216-133	15	222-205	10	223-101	13	225-961	2
130-248	1	204-821	17	216-136	15	222-207	10	223-103	13	225-965	2
130-260	1	204-826	17	216-141	15	222-209	10	223-105	13	226-001	4
130-272	1	204-841	17	216-217	15	222-211	10	223-111	13	226-002	4
136-124	1	204-846	17	216-220	15	222-213	10	223-121	13	226-003	4
136-136	1	204-901	18	216-225	15	222-215	10	223-201	13	226-101	4
136-148	1	210-105	14	216-228	15	222-217	10	223-203	13	226-102	4
136-160	1	210-111	14	216-233	15	222-219	10	223-205	13	226-103	4
136-172	1	210-201	14	216-236	15	222-221	10	223-207	13	226-191	4
136-236	1	210-203	14	216-241	15	222-223	10	223-221	13	226-195	4
136-248	1	210-205	14	218-109	15	222-225	10	223-351	8	226-199	4
136-260	1	210-207	14	218-117	15	222-227	10	224-401	8	226-406	4
136-272	1	210-301	14	218-120	15	222-451	10	224-406	8	226-451	4
202-120	17	210-303	14	218-125	15	222-581	9	224-411	8	226-452	4
202-201	8	210-501	14	218-133	15	222-583	10	224-416	8	226-453	4
202-211	17	212-101	14	218-136	15	222-585	10	224-457	5	226-751	6
202-216	18	212-201	14	218-141	15	222-589	9	224-481	8	226-771	6
202-221	17	212-303	14	218-217	15	222-621	7	224-491	8	227-216	4
202-231	17	213-101	14	218-220	15	222-641	7	224-601	8	227-221	4
202-241	17	213-103	14	220-501	13	222-801	10	224-606	8	227-226	4
202-251	17	213-105	14	220-503	13	222-802	10	224-801	6	227-236	4
202-253	17	213-201	14	220-507	13	222-803	10	224-921	6	227-241	4

Pièce	Page	Pièce	Page	Pièce	Page	Pièce	Page	Pièce	Page	Pièce	Page
227-246	4	235-702	3	251-141	22	289-060	23	323-210	21	323-636	21
227-951	4	235-703	3	251-145	22	289-090	23	323-212	21	323-648	21
227-957	4	235-704	3	251-148	22	289-120	23	323-214	21	400-101	27
228-201	8	235-705	3	251-151	22	291-050	23	323-216	21	400-109	27
228-206	8	237-101	2	251-161	22	291-075	23	323-218	21	410-021	19
228-421	7	237-111	2	251-171	22	291-100	23	323-220	21	410-091	19
228-423	7	237-121	2	251-181	22	291-150	23	323-222	21	410-101	19
228-425	7	237-131	2	251-201	22	291-200	23	323-224	21	410-106	19
228-431	7	240-101	19	251-206	22	291-250	23	323-310	21	410-111	19
228-441	7	240-103	19	251-211	22	293-020	23	323-312	21	410-121	19
228-451	7	240-106	19	251-216	22	293-030	23	323-314	21	410-131	19
228-461	7	240-111	19	251-221	22	293-060	23	323-316	21	410-201	19
228-481	7	240-121	19	251-226	22	293-100	23	323-318	21	410-203	19
228-483	7	240-151	19	251-231	22	295-087	23	323-320	21	410-205	19
228-491	7	240-201	20	251-236	22	295-120	23	323-322	21	410-207	19
229-106	12	240-221	20	251-241	22	297-050	23	323-324	21	410-211	19
229-121	12	240-306	19	251-243	22	297-075	23	323-326	21	410-306	20
230-101	6	240-351	6	251-311	22	297-100	23	323-328	21	410-321	20
230-201	6	240-353	6	251-321	22	297-150	23	323-330	21	413-171	26
230-201	6	240-361	6	251-351	22	297-200	23	323-332	21	413-173	26
230-221	6	241-101	19	251-401	22	297-250	23	323-334	21	413-175	26
230-301	6	241-401	19	251-501	22	298-056	23	323-336	21	413-177	26
230-311	6	242-101	19	254-151	22	298-079	23	323-508	21	413-179	26
230-321	6	242-106	19	254-501	22	298-090	23	323-510	21	413-181	26
230-501	6	242-111	19	254-506	22	298-203	23	323-512	21	413-183	26
230-511	6	242-116	19	260-101	24	299-001	24	323-514	21	413-185	26
230-511	6	242-131	19	260-151	24	299-011	24	323-516	21	413-187	26
230-521	13	242-136	19	261-108	24	299-013	24	323-518	21	413-191	25
230-531	2	242-141	19	261-110	24	299-015	24	323-520	21	413-193	25
230-531	3	242-151	19	261-112	24	299-017	24	323-522	21	413-201	25
235-101	2	242-181	19	261-116	24	299-036	24	323-524	21	413-203	25
235-102	2	242-191	19	261-118	24	299-041	24	323-526	21	413-205	25
235-103	2	243-101	20	281-022	23	299-101	24	323-528	21	413-209	25
235-104	2	243-106	20	281-050	23	299-111	24	323-530	21	413-211	25
235-105	2	243-111	20	281-100	23	299-118	24	323-532	21	413-213	25
235-201	4	243-116	20	283-013	23	299-121	24	323-534	21	413-215	25
235-202	4	243-121	20	283-035	23	299-131	24	323-536	21	413-217	25
235-203	4	243-126	20	283-065	23	299-141	24	323-538	21	413-219	25
235-204	4	243-131	20	283-100	23	299-146	24	323-540	21	413-221	25
235-205	4	243-136	20	285-013	23	299-151	24	323-542	21	413-223	25
235-301	5	243-141	20	285-030	23	299-166	24	323-548	21	413-225	25
235-302	5	243-146	20	285-060	23	323-110	21	323-560	21	413-227	25
235-303	5	243-161	20	285-090	23	323-112	21	323-612	21	413-229	25
235-304	5	243-166	20	285-120	23	323-114	21	323-614	21	413-260	25
235-305	5	243-171	20	287-035	23	323-116	21	323-616	21	413-261	25
235-306	5	243-176	20	287-045	23	323-118	21	323-618	21	413-262	25
235-307	5	243-191	20	287-060	23	323-120	21	323-620	21	413-263	25
235-308	5	243-196	20	287-080	23	323-122	21	323-622	21	413-264	25
235-309	5	251-111	22	287-097	23	323-124	21	323-624	21	413-265	25
235-310	5	251-121	22	287-135	23	323-126	21	323-626	21	413-266	25
235-701	3	251-131	22	289-030	23	323-128	21	323-628	21	413-267	25

Pièce	Page	Pièce	Page	Pièce	Page	Pièce	Page	Pièce	Page	Pièce	Page
413-270	25	414-529	26	501-804	35	515-612	36	545-608	38	590-261	28
413-271	25	414-531	26	501-806	35	515-614	36	545-610	38	590-266	28
413-272	25	414-533	26	501-808	35	515-616	36	545-612	38	590-361	28
413-273	25	414-535	26	501-810	35	515-618	36	545-614	38	607-101	31
413-274	25	414-537	26	501-812	35	521-602	37	545-616	38	607-111	31
413-275	25	414-539	26	501-814	35	521-603	37	545-618	38	607-341	31
413-276	25	414-541	26	501-816	35	521-604	37	551-604	39	607-351	31
413-277	25	414-543	26	505-603	35	521-606	37	551-607	39	610-007	31
413-280	25	414-545	26	505-604	35	521-608	37	551-806	39	610-014	31
413-281	25	414-547	26	505-606	35	521-610	37	551-810	39	610-046	31
413-282	25	414-549	26	505-608	35	521-612	37	552-604	39	610-053	31
413-283	25	418-101	27	505-610	35	521-614	37	552-607	39	610-092	31
413-284	25	418-102	27	505-612	35	521-802	37	552-806	39	610-102	31
413-285	25	418-103	27	505-614	35	521-804	37	552-810	39	610-111	31
413-286	25	418-104	27	505-616	35	521-806	37	553-604	39	610-127	31
413-287	25	418-105	27	505-618	35	521-808	37	553-607	39	611-151	31
413-291	25	418-111	27	506-602	35	521-810	37	553-806	39	612-131	31
413-293	25	418-112	27	506-603	35	531-602	37	553-810	39	612-141	31
413-295	25	418-113	27	506-604	35	531-603	37	555-101	39	612-161	31
413-299	25	418-114	27	506-606	35	531-604	37	555-106	39	612-501	31
413-400	26	418-121	27	506-608	35	531-606	37	555-111	39	612-521	31
413-401	26	418-122	27	506-610	35	531-608	37	555-116	39	612-541	31
413-403	26	418-123	27	506-612	35	531-610	37	555-121	39	612-551	31
413-405	26	418-124	27	506-802	35	531-612	37	575-216	28	625-008	31
413-409	26	418-125	27	506-804	35	531-614	37	575-251	28	625-012	31
413-421	26	418-126	27	506-806	35	531-802	37	575-252	28	625-022	31
413-423	26	418-131	27	506-808	35	531-804	37	575-253	28	625-096	31
413-425	26	418-132	27	506-810	35	531-806	37	575-501	28	625-106	31
413-427	26	418-134	27	511-602	36	531-808	37	575-502	28	626-001	32
413-429	26	418-135	27	511-603	36	531-810	37	575-503	28	626-003	32
413-433	26	418-136	27	511-604	36	541-602	38	575-651	28	626-124	32
413-435	26	418-137	27	511-606	36	541-603	38	575-652	28	626-130	32
413-437	26	418-138	27	511-608	36	541-604	38	575-653	28	626-136	32
413-439	26	418-139	27	511-610	36	541-606	38	575-731	28	652-101	29
413-441	26	465-100	20	511-612	36	541-608	38	575-732	28	652-201	29
413-443	26	465-109	20	511-614	36	541-610	38	575-733	28	652-601	29
413-445	26	465-115	20	511-616	36	541-612	38	575-735	28	652-806	29
414-501	26	465-121	20	511-618	36	541-614	38	575-751	28	652-811	29
414-503	26	465-131	20	511-802	36	541-616	38	575-752	28	653-101	29
414-505	26	465-141	20	511-804	36	541-618	38	575-753	28	653-111	29
414-507	26	501-602	35	511-806	36	541-802	38	575-754	28	653-121	29
414-509	26	501-603	35	511-808	36	541-804	38	575-758	28	653-141	29
414-511	26	501-604	35	511-810	36	541-806	38	580-122	28	675-111	30
414-513	26	501-606	35	511-812	36	541-808	38	590-101	28	675-126	30
414-515	26	501-608	35	511-814	36	541-810	38	590-106	28	675-206	30
414-517	26	501-610	35	511-816	36	541-812	38	590-201	28	675-211	30
414-519	26	501-612	35	515-603	36	541-814	38	590-206	28	675-221	30
414-521	26	501-614	35	515-604	36	541-816	38	590-211	28	675-226	30
414-523	26	501-616	35	515-606	36	545-603	38	590-216	28	675-236	30
414-525	26	501-618	35	515-608	36	545-604	38	590-251	28	675-241	30
414-527	26	501-802	35	515-610	36	545-606	38	590-256	28	675-306	30

J-BOXS

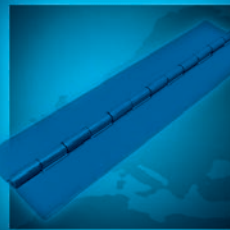


**CONSERVEZ VOTRE ÉQUIPEMENT
AU SEC ET EN TOUTE SÉCURITÉ !**

JBOXS.COM

JIMEXS

HARDWARE



Tel 450 396-7771 | 1 866 447-5656

Fax 450 396-7772 | 1 866 447-5625

www.jimexs.com

867, boulevard Jean-Paul-Vincent, Longueuil (Qc), Canada J4G 1R3

©Copyright Jimexs inc. (JX-17)