



CENTRE DE FORMATION  
EN TRANSPORT  
DE CHARLESBOURG



Centre de formation  
du transport routier  
Saint-Jérôme (CFTR)

# Vérification du système de freinage

## Réglementation BRACEM

**B**ruiteur « buzzer » avertisseur sonore ou lumineux.

Clef de contact à « ON », moteur arrêté, baissez la pression d'air à un minimum de 55 lb/po<sup>2</sup>, l'avertisseur doit s'allumer ou sonner.

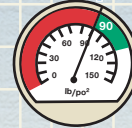
55 lb/po<sup>2</sup>



**R**endement du compresseur

Moteur en marche, desserrez le frein de stationnement. Baissez l'air légèrement en bas de 90 lb/po<sup>2</sup>. Appuyez à fond sur le frein de service. La pression doit se maintenir à 90 lb/po<sup>2</sup> et plus.

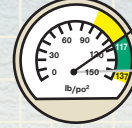
90 lb/po<sup>2</sup>



**A**rrêt du compresseur

Le compresseur doit s'arrêter de fonctionner entre 117 lb/po<sup>2</sup> et 137 lb/po<sup>2</sup>.

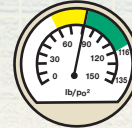
117-137 lb/po<sup>2</sup>



**C**onsommation

Desserrez le frein de stationnement, montez l'air au maximum, arrêtez le moteur, appuyez à fond sur le frein de service. Consommation maximum de 19 lb/po<sup>2</sup> tracteur seul, porteur ou autobus et 20% pour tracteur semi-remorque, camion-remorque ou train-double.

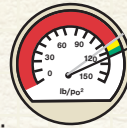
19 lb/po<sup>2</sup> ou 20%



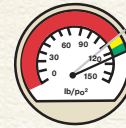
**É**tanchéité du système de freinage

Desserrez le frein de stationnement, montez l'air au maximum, arrêtez le moteur, appuyez à fond sur le frein de service et vérifiez s'il n'y a pas de perte d'air. S'il y a une fuite, maintenir la pression pendant 1 minute.

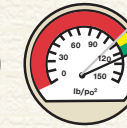
3 - 6 lb/po<sup>2</sup>



4 - 7 lb/po<sup>2</sup>



5 - 9 lb/po<sup>2</sup>



**M**ise en marche du compresseur

Baissez l'air et observez le manomètre. Le compresseur doit se remettre en marche à une pression supérieure à 80 lb/po<sup>2</sup>.

80 lb/po<sup>2</sup>

