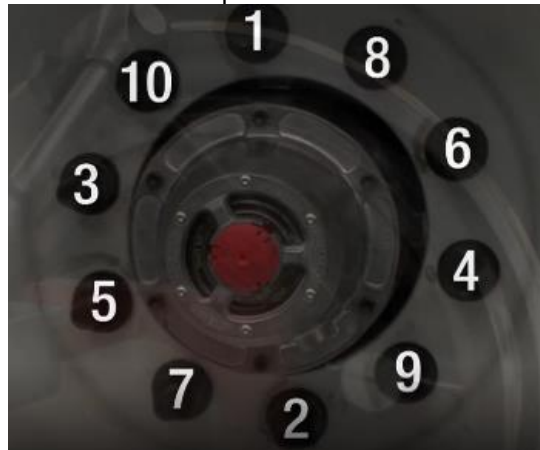


## MOYEU DE ROUE

Installation et vérification du tambour de roue (usure du moyeu de roue).



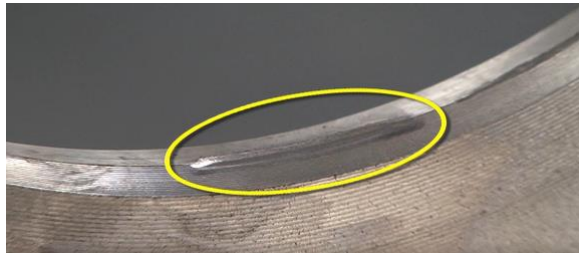
Ordre de serrage en 3 étapes finales de 475 à 500 lb/pied.



Vérification après l'installation.



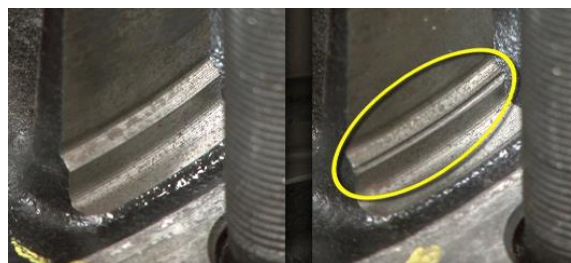
Maximum (voir usure).



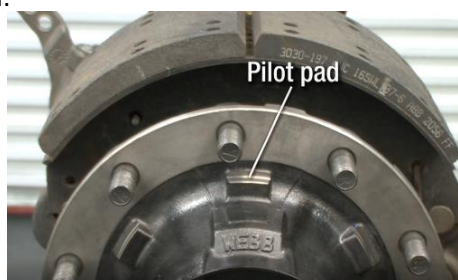
Usure du tambour ou du pilot.



Le moyeu doit être droit, et non déformé.



Ce qui centre le tambour sur le moyeu.



Lors de l'installation, le tambour et la roue, le patin guide doit être fixé à 12 heures.



Si un goujon est cassé, il est nécessaire d'en remplacer trois. Si plus d'un goujon est cassé, ils doivent tous être remplacés.

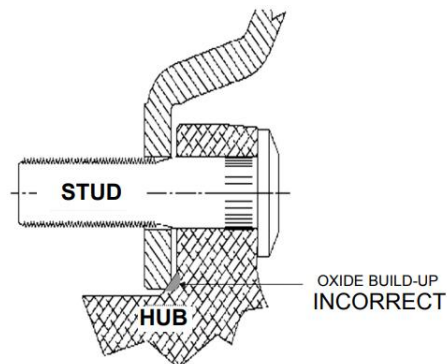
Mettre une goutte d'huile sur le premier filet, et entre l'écrou et la rondelle.



Une mauvaise installation peut causer des défaillances.



Le pilot centre le tambour sur le moyeu.



[https://webbwheel.com/training\\_consequences\\_of\\_misinstallation.php#fr](https://webbwheel.com/training_consequences_of_misinstallation.php#fr)  
spec pilot moyeu 8,820 à minimum 8,780