
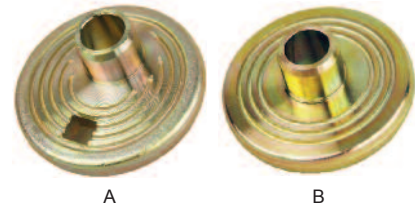
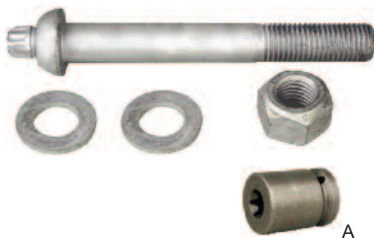
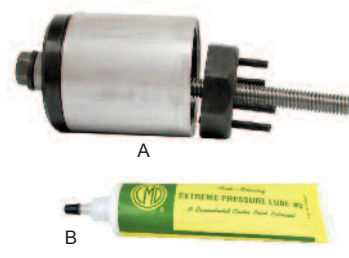
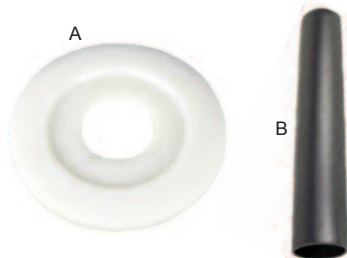


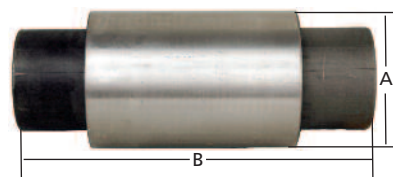
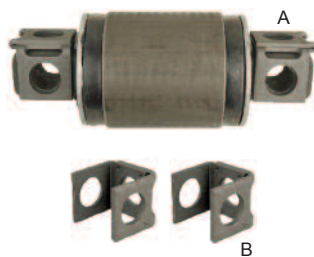
Bras "underslung"		Bras "top mount"		Coussinets de bras	
SP9166 (A)	HT250US gauche	SP9162	HT300T gauche	SP1039 (S6914)	kit standard
SP9168 (A)	HT250US droite	SP9164	HT300T droite	SP1039QA (S24691)	kit "quick alignment"
SP9170 (B)	HT300U gauche			SP2042	coussinet seul
SP9172 (B)	HT300U droite			HENA14011	graisse pour installer coussinet (SP1039)
				Note :	
				graisse se transformant en colle lors du séchage	



Boulons de pivot		Rondelles		Rondelles alignement	
SP5093	1-1/8" X 9-5/8"	SP5094	alignement standard	HENS20925 (A)	rondelle ECCENTRIC "quick alignment"
kit boulons pivot HT universels				HENS20924 (B)	rondelle CONCENTRIC "quick alignment"
HENS24679	7/8" X 9-3/4"				
kit boulons pivot Intraax AAL					
HENS24705	7/8" X 6-3/4"				
kit boulons pivot Intraax AANT					
HENS24303 (A)					
box E-20 TORX 3/4" drive					



Rondelles de protection		Collets "U-bolt"		Quincailleries	
HENS21099 (A)	épaisseur .343	HENS21140	kit collets en "U" H.T. universels	SP1040 (A)	outil pour enlever et poser les coussinets
SP5125HD (A)	épaisseur .406			HENS21337 (B)	graisse pour outil d'installation (SP1040)
SP5338 (B)	"shim" de plastique			Note :	
				Cet outil est aussi disponible en location, voir en magasin.	


Coussinets extrémité
HEN34013049

kit coussinets extrémité boulon 7/8"

EUCE9577

kit coussinets extrémité boulon 1"

Coussinets extrémité "bar pin"
STAHE34013088 (A)

kit coussinets extrémité

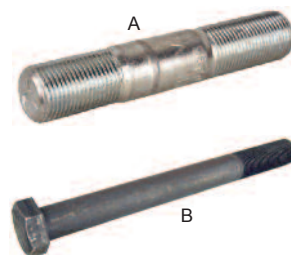
STAHE50131000 (B)

shims à coussinets

Coussinets de centre (balancier)

 Dimensions : **A** **B**
HEN22279 (38 000 lbs) 3-5/8" X 12"

HEN22282 (44-46 000 lbs) 4-3/4" X 12"

EUCE6980 (HD)(44-46 000 lbs) 4-3/4" X 12"
 configuration améliorée au niveau de
 l'emprisonnement du caoutchouc

Tube central
STAHE44643009

tube de centre / balancier

Lames
STA50299

12 lames 4" large

STA50301S

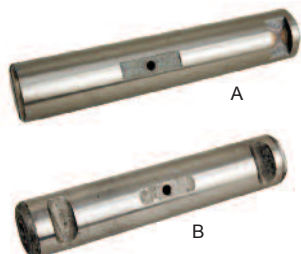
13 lames 4" large

Boulons de chaise
EUCE1830 (A)

7/8" X 4-7/8" UNF

B8F1X10 (B)

1" X 10" UNF


Goujons de ressorts
SP2540 (32276) (A) 1 rainure

1-1/4" X 7-3/16"

SP2556 (32277) (A) 1 rainure

1-3/8" X 7-5/16"

SP2548 (43146) (B) 2 rainures

1-3/8" X 6-7/8"

Dim. goujons : Diamètre X Longueur totale

Coussinets de ressorts
SP2432 (30057007)

1-1/4" X 1-1/2" X 3-15/16"

SP2440 (30057008)

1-3/8" X 1-5/8" X 3-15/16"

 Dimension coussinets :
 Intérieur X Extérieur X Longueur

Barrures de goujons
EUCE1819 (62001)

3-1/4" long X 1/2" filets



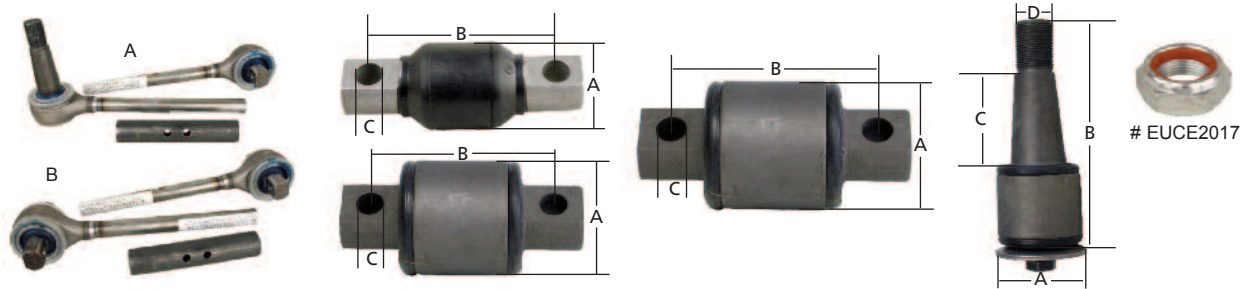
Hutchens remorques		Reyco 21B remorques		Reyco 74B remorques		Neway série RL remorques	
SP2009	coussinet	SP2010	coussinet	SP2015	coussinet	SP2018	coussinet
SP1043	kit complet	SP1018	kit complet	SP1036	kit complet	SP1066	kit complet
Dimensions coussinet : (intérieur/extérieur/longueur) 1" X 1-29/32" X 3"		Dimensions coussinet : (intérieur/extérieur/longueur) 1" X 2-3/8" X 3"		Dimensions coussinet : (intérieur/extérieur/longueur) 1" X 2-3/8" X 4"		Dimensions coussinet : (intérieur/extérieur/longueur) 1-1/8" X 2-3/4" X 5"	



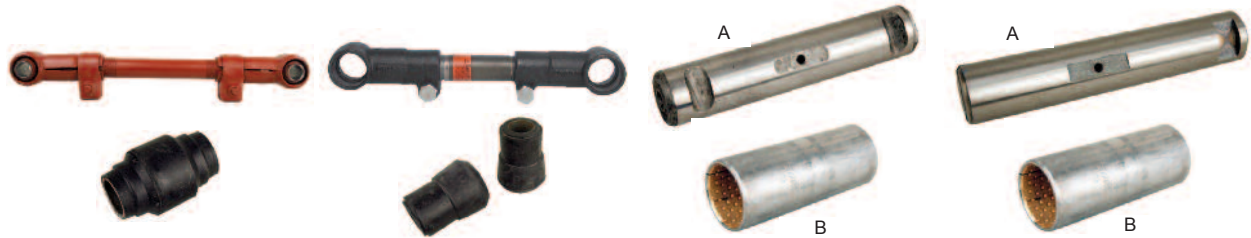
Neway AD246 (support)		Neway AR95 remorques		Fruehauf remorques		Reyco 74B remorques	
SP2022	coussinet	SP2020	coussinet	SP2030	coussinet	SP2040	coussinet
SP1067	kit complet	SP1042	kit complet	SP1003	kit complet	SP1033	kit complet
Dimensions coussinet : (intérieur/extérieur/longueur) 1-1/8" X 3-1/2" X 5"		Dimensions coussinet : (intérieur/extérieur/longueur) 1-1/8" X 3-1/2" X 5-1/4"		Dimensions coussinet : (intérieur/extérieur/longueur) 1-1/4" X 2-3/16" X 2-3/8"		Dimensions coussinet : (intérieur/extérieur/longueur) 1-1/4" X 3-3/16" X 5-1/16"	



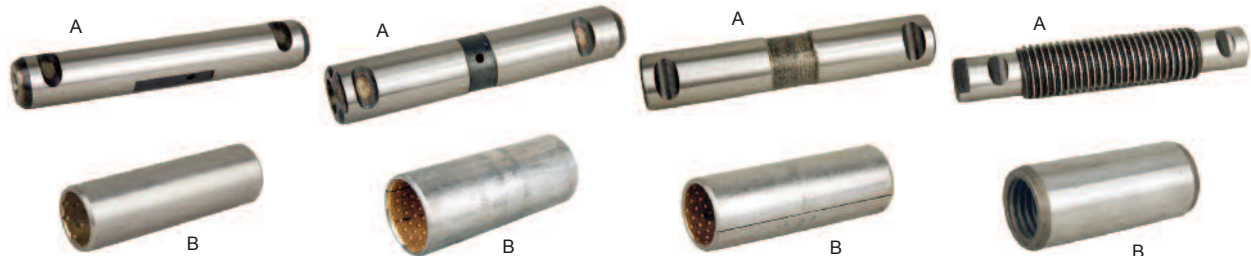
Neway AD246 (central)		Neway ARD244 (ballon)		Neway AD246		Neway AD246 (ballon)	
SP2066	coussinet	SP2058	coussinet	SP2110	8-1/2" C/C trous 1"	SP2069	coussinet
SP1063	kit complet	SP1065	kit complet			SP1074	kit complet
Dimensions coussinet : (intérieur/extérieur/longueur) 2-1/2" X 3-3/4" X 5-3/4"		Dimensions coussinet : (intérieur/extérieur/longueur) 2-1/2" X 3-3/4" X 2-3/8"				Dimensions coussinet : (intérieur/extérieur/longueur) 2-1/2" X 3-7/8" X 5-1/4"	



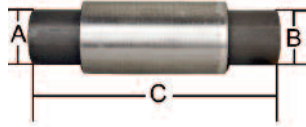
Kit barres de torsion	Coussinets "straddle"	Coussinets "straddle"	Coussinets "taper"
EUCE3178 (A) taper/straddle EUCE3180 (B) straddle/straddle Note : Un adaptateur est fourni pour souder selon la longueur voulue.	SKF47691000L 2"X4-3/8"X5/8" HEN44694000L 2-1/2"X4-3/8"X5/8" HEN44695000L 2-3/4"X4-3/8"X5/8" VICTR22 outils de pose HEN44695000L Dimension : A x B x C	EUCE3868 2-3/4"X4-3/8"X3/4" HEN48304 3-1/2"X5-1/4"X7/8" Dimension : A x B x C	STAHE64697000H 2"X8"X3"X1-1/4" EUCE2815 2-3/4"X7"X1-7/8"X1-1/4" HEN44697 2-3/4"X8"X3"X1-1/4" EUCE2017 écrou 1-1/4" Dimension : A x B x C x D



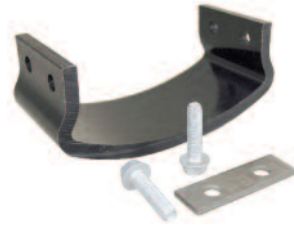
Barres de torsion	Barres de torsion	Goujons et coussinets Hendrickson	Goujons et coussinets Hendrickson
SP8017 Hutchens ajustable 19-1/4" C/C SP2009 coussinets 1"X1-29/32"X3" C/C : Mesure centre en centre des coussinets	SP8024 Reyco ajustable 15" à 17" C/C SP2010 coussinets 1"X2-3/8"X3" C/C : Mesure centre en centre des coussinets	SP2548 (43146) (A) goujons 1-3/8"X6-7/8" SP2440 (30057008) (B) coussinets 1-3/8"X1-5/8"X3-15/16" goujons : Diamètre X Longueur coussinets : Int. X Ext. X Longueur	SP2540 (32276) (A) goujons 1-1/4"X7-3/16" SP2556 (32277) (A) goujons 1-3/8"X7-5/16" SP2432 (30057007) (B) coussinets 1-1/4"X1-1/2"X3-15/16" SP2440 (30057008) (B) coussinets 1-3/8"X1-5/8"X3-15/16"



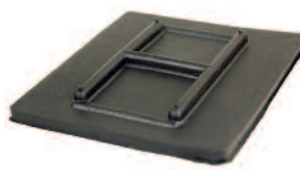
Goujons et coussinets Ford	Goujons et coussinets Navistar	Goujons et coussinets Volvo/Western	Goujons et coussinets Kenworth
SP2512 (A) goujons 1"X6-7/64" SP2412 (B) coussinets 1"X1-1/4"X4" goujons : Diamètre X Longueur coussinets : Int. X Ext. X Longueur	SP2535 (A) goujons 1-1/4"X6-3/4" SP2432 (B) coussinets 1-1/4"X1-1/2"X3-15/16" goujons : Diamètre X Longueur coussinets : Int. X Ext. X Longueur	SP2526 (A) goujons 1-1/8"X5-15/16" SP2528 (A) goujons 1-1/8"X7" SP2420 (B) coussinets 1-1/8"X1-3/8"X 4" goujons : Diamètre X Longueur coussinets : Int. X Ext. X Longueur	SP2552 (A) goujons 1-3/8"X7-1/4" vissé STAB1372 (A) goujons 1-1/16"X7-3/8" vissé SP2450 (B) coussinets 1-3/8"X1-3/4"X4" vissé goujons : Diamètre X Longueur coussinets : Int. X Ext. X Longueur



Temisko remorques	Temisko remorques	Freightliner	Freightliner
SP2067 coussinet conique Temisko 3" Int X 5-1/2" Large X 2-3/4" Haut	HEN22279 coussinet bras Temisko 2"X3-3/8"X12" Dim. : A x B x C	SP5506 coussinet 5-5/8" C/C trous 3/4" Utiliser sur lames suspension FAS 2 airliner	SP5507 coussinet 5-5/8" C/C trous 7/8" Utiliser sur lames suspension FAS 2 airliner



Neway tri-axe remorques	Freightliner	Navistar	Hendrickson camions
SP2072 coussinet Dim. : 3-1/2" X 4-1/2" X 5-3/4"	STAFL40 (A) support de blocs d'usure gauche STAFL41 (B) support de blocs d'usure droite	STAIH14 blocs d'usure support avant	EUCE9391 pad d'usure support Hendrickson fixé avec boulons



Hendrickson camions	Neway AR95 remorques	Neway AR95 remorques	Neway AR95 remorques
STAHE56929000 blocs d'usure support série HAS sur glissière	SP5073 plaque d'usure siège d'essieux	SP5072 plaque d'usure boîtier essieux rond 5"	SP5109 plaque d'usure boîtier essieux carré



Firestone
FIR8050 (1T19ZK)
remorques Hendrickson



Firestone
FIR9122 (1T19L-11)
remorques Hendrickson Neway



Firestone
FIR7135 (21)
2 plis 4 tiges filetées
FIR7136 (21)
2 plis 4 trous vissés



Firestone
FIR7818 (313)
3 plis 4 tiges filetées
(bloc d'arrêt interne)



Firestone
FIR9270 (1T15VP4)
L = 17" Hauteur maximum
remorques HT230T
FIR9265 (1T15MM-9)
L = 24-3/4" Hauteur maximum
remorques HT250T/U



Firestone
FIR8091 (1T19LC6)
L = 19" Hauteur maximum
Intraax AA250T
FIR8709 (1T17CA-5)
L = 19-1/2" Hauteur maximum
Intraax AA230T
FIR8774 (1T19LF-7)
L = 20-7/8" Hauteur maximum
Intraax AAT30K



Firestone
FIR9780 (1T15ZR-6)
camions Freightliner



Goodyear
GOD1R12432 camions Navistar



Hendrickson
HENS23114 Essieux relevable UBL


Kit Ride-Rite Firestone
FIRW217602071

pick-up GMC / Ford / Dodge

 Voir catalogue,
confirmer année et applications

Ballon Ride-Rite Firestone
FIRW217600335

 2 plis
2 trous filetés dessous

L = 8.91"

Diam. = 7.52"

FIRW217606781

 2 plis
1 trou fileté dessous

L = 8.30"

Diam. = 6.60"

Kit Coil-Rite Firestone
FIRW237604100

Chevrolet P-30 / G-30

 Voir catalogue,
confirmer année et applications

Kit Sport-Rite Firestone
FIRW217602320

pick-up GMC / Ford / Dodge

 Voir catalogue,
confirmer année et applications

Ballon Sport-Rite Firestone
FIRW217609000

Simple et conique

L = 5.70"

Diam. = 10.25"

Kit compresseurs Ride-Rite
FIRWR17602097

 kit Heavy Duty contrôle simple
150 PSI 5 gallons

FIRWR17602158

 kit standard contrôle simple
130 PSI 1 gallon

Interrupteur de pression
FIRWR17609016

1/8" NPT mâle 90-120 PSI

FIRWR17609193

1/8" NPT mâle 100-150 PSI

Réservoirs à air
FIRWR17609125

1 gallon 6" diamètre X 12" long

FIRWR17609126

2 gallons 7" diamètre X 14-1/2" long

Ballon cabine de camions
FIRW023587064

L = 9.76"

cabine Kenworth (Aerocab)

FIRW023587205

L = 10.10"

cabine Freightliner/Western Star

FIRW023587036

L = 14"

cabine Peterbilt

FIRW023587081

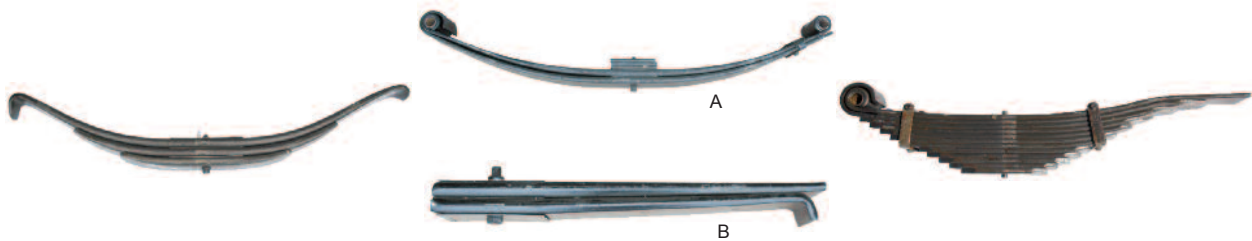
L = 15.50"

cabine Navistar



Lames Reyco 21B remorques		Lames Reyco 74B remorques		Lames Fruehauf remorques	
---------------------------	--	---------------------------	--	--------------------------	--

TR3X9A	9 lames 3" large	TR4X10A	10 lames 4" large	TF3X3A	3 lames 3" large
TR3X10A	10 lames 3" large	TR4X13B	13 lames 4" large	TF3X4A	3 lames 3" large
		TR4X14B	14 lames 4" large		



Lames Hutchens remorques		Lames Peterbilt		Lames Hendrickson camions	
--------------------------	--	-----------------	--	---------------------------	--

TH3X3A	3 lames 3" large X 44" long	STA75212 (A)	COE 5 lames 4" avant	STA50299	12 lames 4" large
		STA75125 (B)	Air trac 2 lames 4" arrière	STA50301S	13 lames 4" large



Lames en "Z" camions		Lames Hendrickson camions		Lames Freightliner	
----------------------	--	---------------------------	--	--------------------	--

STA55067HD	Navistar en "Z" 3" large	STA50389H	1 lame 2" large 23 000 lbs	STA461349	Fas 2 Airliner arrière côté gauche 46 000 lbs
STA75163	Peterbilt "Low Air Leaf" en "Z" 3-1/2" large			STA461351	Fas 2 Airliner arrière côté droite 46 000 lbs



Coussinets fixes 3/4"	# Pièce	Dimension fermé	Dimension ouvert	Diamètre du tube de poussière "T"	Application
	HENS21292	9-1/2"	13-1/4"	2-1/2"	HK230
	GAB85052	9-1/2"	13-1/4"	2-1/2"	HK230
	HENS23743	10-3/4"	15-7/8"	3-1/4"	HT250US
	GAB85938	10-3/4"	16"	2-3/4"	HT250US
	HENS20001	11-1/2"	17"	2-3/8"	HT190
	GAB83128	11-1/2"	16-7/8"	2-3/8"	HT190
	GAB85000	11-1/2"	17-1/4"	2-1/2"	Hendrickson
	GAB85323	11-1/2"	17-3/8"	3-1/4"	Hendrickson
	HENS20002	11-5/8"	17-1/2"	2-1/2"	HT250
	HENS20126	11-3/4"	17-1/2"	3-1/4"	HT300
	HENS24023	11-3/4"	17-1/2"	3-1/4"	AA230/250
	GAB85738	11-3/4"	17-1/2"	3-1/4"	AA230/250
	HENS25515	12-3/4"	19-1/2"	3-1/8"	Intraax
	GAB85338	12-3/4"	19-1/2"	3-1/4"	Intraax
	HENS2212	13"	20-1/4"	2-1/2"	HT250
	GAB85029	13-1/8"	20-1/2"	2-1/2"	HT250
	GAB83207	13-3/8"	21-5/8"	2-3/8"	Hendrickson
	GAB85724	14-1/2"	22-3/4"	3-1/4"	Freightliner
GAB85909	15-1/8"	24-1/4"	2-3/4"	Neway	
GAB85006	17-1/16"	28-1/2"	2-1/2"	Hendrickson	
GAB83125	17-1/8"	28-1/8"	2-3/8"	Hendrickson	
GAB83209	17-5/8"	29-5/8"	2-3/8"	Reyco	



Amortisseurs	Coussinets 3/4"	Amortisseurs	Coussinets 1"
Coussinets 3/4" GAB83312 16-1/8" X 26-5/8" Ford avant GAB83314 18-1/8" X 30-5/8" Ford avant	EUCE7528 (A) coussinet polyuréthane 3/4" intérieur EUCE401011 (B) coussinet caoutchouc 3/4" intérieur SP2044 (C) coussinet métal 3/4"	Coussinets 1" GAB85053 24-5/8" X 13-1/2" Western Star GAB85001 26-1/4" X 16-3/8" Reyco	EUCE7529 (A) coussinet polyuréthane 1" intérieur EUCE401754 (B) coussinet caoutchouc 1" intérieur EUCE141250 (C) sleeve d'acier 3/4" X 1-7/8"



Haldex / Neway

SP5170IR (A)
SP5170IRD (B)
 valve d'échappement rapide
 Utiliser tige d'ajustement **SP5171AL2**



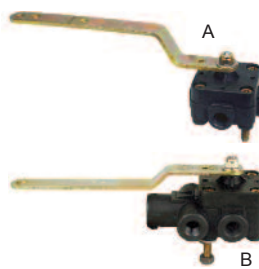
Haldex / Neway

SP5170CR
 Utiliser tige d'ajustement **SP5171AL1**



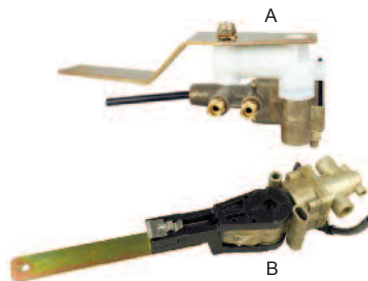
Haldex / Neway

SP5170PR (A)
SP5170PRD (B)
 valve d'échappement rapide
 Utiliser tige d'ajustement **SP5171AL1** ou **SP5171ASL**



Hendrickson

SP5170HER (A)
 remorques
SP5170HEDR (B)
 échappement rapide remorques
SP5170HEDC (B)
 échappement rapide camions
 Utiliser tige d'ajustement **SP5171AL1** ou **SP5171ASL**



Hadley

SP5170HA (A)
SP5170HAD (B)
 valve d'échappement rapide
 Utiliser tige d'ajustement **SP5171ARL**



Hadley

SP5170HAC pour cabine de camions
 Utiliser tige d'ajustement **SP5171ARL**



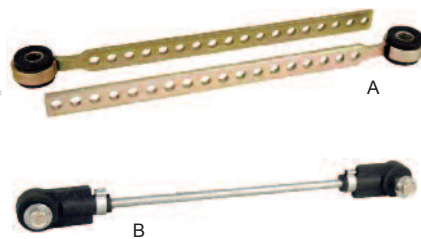
Tige d'ajustement

SP5171AL1
 assemble complet de tige
HAX90054516
 embout de caoutchouc (unitaire)



Tige d'ajustement

SP5171AL2
 assemble complet de tige
HAX90054516 (A)
 embout de caoutchouc (unitaire)
HAX90054630 (B)
 embout de caoutchouc en "T" (unitaire)



Tige d'ajustement

SP5171ASL (A)
SP5171ARL (B)



Valves d'échappement rapide	Valves protection de pression	Valves protection de pression	Régulateurs de pression
-----------------------------	-------------------------------	-------------------------------	-------------------------

SP5219V

De type Velvac normalement ouvertes, 4 ports de 1/8" NPT

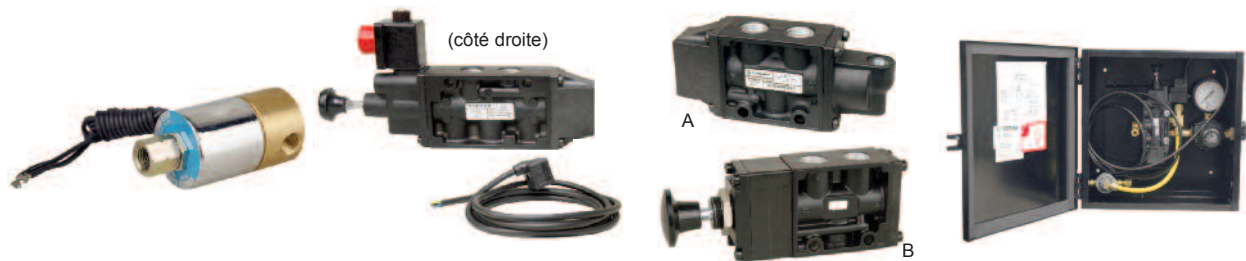
SP5175

De type Haldex, pression de fermeture 70 PSI 1/4" NPT

SP5174

De type William, pression de fermeture 70 PSI 1/4" NPT

SP5183 (3-1/4" haut)
1/8" NPT 150 PSI max
SP5183025 (3-1/4" haut)
1/4" NPT 150 PSI max



Solenoïde	Valves de contrôle	Valves de contrôle	Boîte de contrôle
-----------	--------------------	--------------------	-------------------

SP5176

air / électrique 12 volts 1/4" NPT normalement ouvert

SP5177

air / électrique 12 volts 1/4" NPT normalement fermé

NSP5187

4 voies Solenoïde à gauche

SP5217

4 voies Solenoïde à droite

SP5233 (A)

contrôle pneumatique 3 voies

SP5234 (B)

contrôle manuel 3 voies

SP5186

complète pour essieux relevables

FLEFS69671

boîtier vide



Valves pilote	Composantes à air	Composantes à air	Composantes à air
---------------	-------------------	-------------------	-------------------

SP5193 (A)

valve pilote pour freins

SP5179 (B)

valve pilote pour suspension

SP5180

interrupteur manuel ON/OFF

HENAK1471

contrôle valve échappement 3 voies

HENAK185

contrôle valve "surelock bypass"

SP5178

valve manuelle

SP5182

valve compensatrice